

ALM1

Anbauleuchte

S20



Technische Daten

Leistung	16 - 17 W
Betriebsspannung	230 V AC, 50 Hz
Leuchtentyp	Anbauleuchte
Lichteffizienz	bis zu 135 lm/W
Steuerung	on / off
Entblendung	UGR \leq 9
Farbkonsistenz	SDCM3
Lebensdauer	L80 B10 50.000 h @ 25°C
Gehäuse	Aluminium
Abstrahlwinkel	18° / 24° / 36°

Gehäusefarben

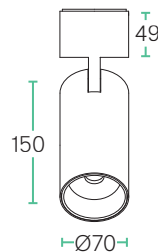


RAL 9016



RAL 9005

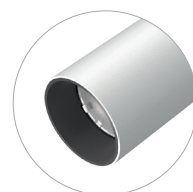
Abmessungen (in mm)



Highlights

Die ALM1 Serie eignet sich ideal für Deckenlayouts in denen Anbauleuchten vielseitige Lichtaufgaben übernehmen sollen. Der Strahler lässt sich stufenlos drehen und schwenken, überzeugt dank hoher optischer Entblendung und reiht sich in die zurückhaltende Formästhetik der TLM1 Stromschienen und ELM1 Einbau-Variante ein.

Zubehör



Entblendungsring schwarz

Bei Verwendung des schwarzen Entblendungsringes verbessert sich die einheitliche Blendungsbewertung auf UGR \leq 6 während sich der Lichtstrom um 4% verringert.

Art. Nr. 4560056

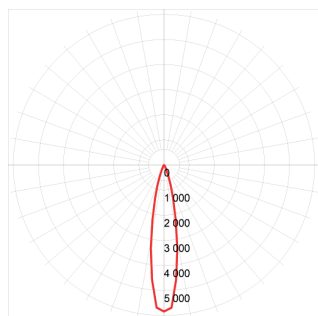
Artikelübersicht, ALM1-S20

Artikel-nummer	Leistung	Lichtfarbe	CRI	Lichtstrom	Abstrahlwinkel	Gehäusefarbe
8103127	16 W	2700 K	92	1799 lm	18°	schwarz
8103128	16 W	2700 K	92	1799 lm	18°	weiß
8103129	16 W	2700 K	92	1841 lm	24°	schwarz
8103130	16 W	2700 K	92	1841 lm	24°	weiß
8103131	16 W	2700 K	92	1883 lm	36°	schwarz
8103132	16 W	2700 K	92	1883 lm	36°	weiß
8103133	16 W	3000 K	92	1910 lm	18°	schwarz
8103134	16 W	3000 K	92	1910 lm	18°	weiß
8103135	16 W	3000 K	92	1955 lm	24°	schwarz
8103136	16 W	3000 K	92	1955 lm	24°	weiß
8103137	16 W	3000 K	92	2000 lm	36°	schwarz
8103138	16 W	3000 K	92	2000 lm	36°	weiß
8103139	16 W	3500 K	92	1980 lm	18°	schwarz
8103140	16 W	3500 K	92	1980 lm	18°	weiß
8103141	16 W	3500 K	92	2026 lm	24°	schwarz
8103142	16 W	3500 K	92	2026 lm	24°	weiß
8103143	16 W	3500 K	92	2073 lm	36°	schwarz
8103144	16 W	3500 K	92	2073 lm	36°	weiß
8103145	16 W	4000 K	92	2064 lm	18°	schwarz
8103146	16 W	4000 K	92	2064 lm	18°	weiß
8103147	16 W	4000 K	92	2112 lm	24°	schwarz
8103148	16 W	4000 K	92	2112 lm	24°	weiß
8103149	16 W	4000 K	92	2161 lm	36°	schwarz
8103150	16 W	4000 K	92	2161 lm	36°	weiß
8103151	16 W	5700 K	92	2050 lm	18°	schwarz
8103152	16 W	5700 K	92	2050 lm	18°	weiß
8103153	16 W	5700 K	92	2098 lm	24°	schwarz
8103154	16 W	5700 K	92	2098 lm	24°	weiß
8103155	16 W	5700 K	92	2146 lm	36°	schwarz
8103156	16 W	5700 K	92	2146 lm	36°	weiß
8103157	16 W	Brilliance 3000 K	97	1673 lm	18°	schwarz
8103158	16 W	Brilliance 3000 K	97	1673 lm	18°	weiß

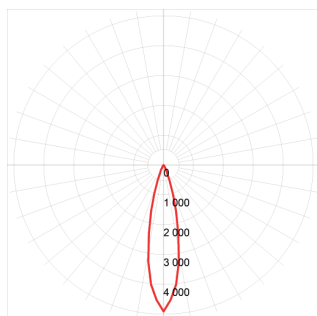
Artikelübersicht, ALM1-S20

8103159	16 W	Brilliance 3000 K	97	1712 lm	24°	schwarz
8103160	16 W	Brilliance 3000 K	97	1712 lm	24°	weiß
8103161	16 W	Brilliance 3000 K	97	1752 lm	36°	schwarz
8103162	16 W	Brilliance 3000 K	97	1752 lm	36°	weiß
8103163	16 W	Brilliance 4000 K	97	1785 lm	18°	schwarz
8103164	16 W	Brilliance 4000 K	97	1785 lm	18°	weiß
8103165	16 W	Brilliance 4000 K	97	1827 lm	24°	schwarz
8103166	16 W	Brilliance 4000 K	97	1827 lm	24°	weiß
8103167	16 W	Brilliance 4000 K	97	1869 lm	36°	schwarz
8103168	16 W	Brilliance 4000 K	97	1869 lm	36°	weiß
8103169	17 W	Fresh meat	-	962 lm	18°	schwarz
8103170	17 W	Fresh meat	-	962 lm	18°	weiß
8103171	17 W	Fresh meat	-	985 lm	24°	schwarz
8103172	17 W	Fresh meat	-	985 lm	24°	weiß
8103173	17 W	Fresh meat	-	1007 lm	36°	schwarz
8103174	17 W	Fresh meat	-	1007 lm	36°	weiß
8103175	16 W	Cheese & pastry	92	1799 lm	18°	schwarz
8103176	16 W	Cheese & pastry	92	1799 lm	18°	weiß
8103177	16 W	Cheese & pastry	92	1841 lm	24°	schwarz
8103178	16 W	Cheese & pastry	92	1841 lm	24°	weiß
8103179	16 W	Cheese & pastry	92	1883 lm	36°	schwarz
8103180	16 W	Cheese & pastry	92	1883 lm	36°	weiß
8103181	16 W	Fruit & vegetable	97	1673 lm	18°	schwarz
8103182	16 W	Fruit & vegetable	97	1673 lm	18°	weiß
8103183	16 W	Fruit & vegetable	97	1712 lm	24°	schwarz
8103184	16 W	Fruit & vegetable	97	1712 lm	24°	weiß
8103185	16 W	Fruit & vegetable	97	1752 lm	36°	schwarz
8103186	16 W	Fruit & vegetable	97	1752 lm	36°	weiß

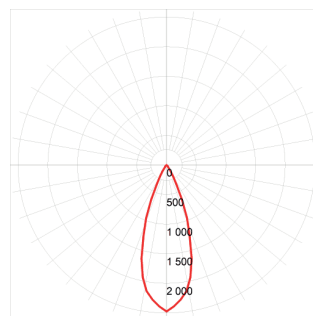
Optische Informationen



ALM1-18°



ALM1-24°



ALM1-36°

*Werte gültig für 4.000 K, CRI ra>90