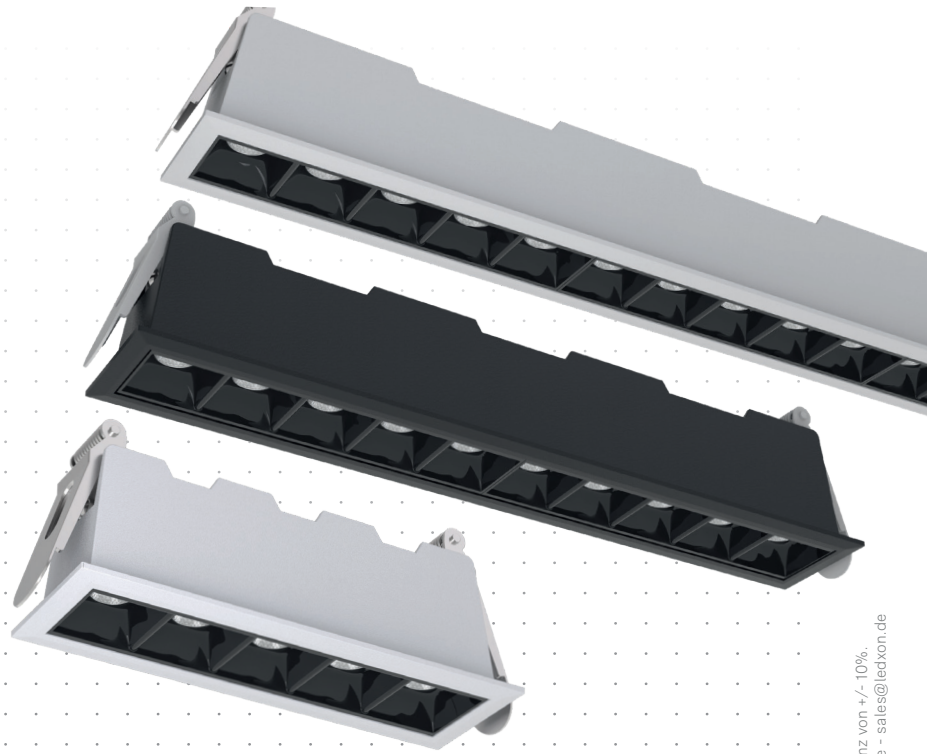


DLL1

Downlight linear

Standard
DALI



Technische Daten DLL1

Leistung	12 W - 35 W
Betriebsspannung	230 V AC, 50 Hz
Leuchtentyp	Einbauleuchte / Downlight
LED Type	SMD
Steuerung	on/off, DALI
Lichtstromklasse	bis 2100 lm
Farbkonsistenz	SDCM3
Entblendung	UGR <10
Lebensdauer	L80 B10 65.000 h @ 25°C *
Gehäuse	Aluminium

Gehäusefarben

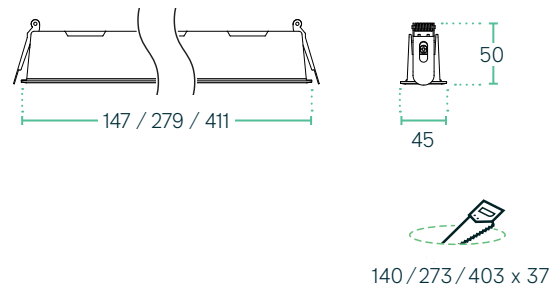


RAL 9016



RAL 9005

Abmessungen (in mm)



Highlights

Lineare Decken- und Wandeinbauleuchte. Besonders geeignet für anspruchsvolle, blendfreie Beleuchtung (UGR <10) und ideal für viel Leistung bei geringen Deckeneinbautiefen.

Verfügbar in drei Längenmodellen. Gehäuse aus Aluminium pulverbeschichtet in schwarzer und weißer Pulverlackierung. Optmierter Sehkomfort dank Optiksystm aus Minirefektor und schwarzen Abblenderaster. High Power LEDs mit erhöhter Farbwiedergabe (CRI ra >90). Lichtstärkeverteilungen rotationssymmetrisch in mittel und breitstrahlend. Installation mittels Federklmmen. Austauschbare und herausnehmbare LED-Einheit mit externem Betriebsgerät.

- Anspruchsvolle blendfreie Beleuchtung (UGR <10)
- geringe Deckeneinbautiefe bei gleichzeitig hohen Leistungen
- verfügbar in drei Längenausführungen
- Standardlichtfarben mit hohem CRI
- auch in asymmetrisch strahlender Wallwasher Variante erhältlich

Alle technischen Daten sowie Gewichte- und Maßangaben sind sorgfältig erstellt. Irrtum vorbehalten. Lichtstromangabe und Effizienz unterliegen einer Toleranz von +/- 10%. SLR Regulatation siehe Download. Produktabbildungen können vom Original abweichen. Technische Änderungen vorbehalten ©Ledxon GmbH - www.ledxon.de - sales@ledxon.de

Artikelübersicht, DLL1-L147-S

Produkt	Artikelnummer	Länge	Leistung	CRI	Farbtemperatur	Lichtstrom	Abstrahlwinkel	Gehäusefarbe	Steuerung
DLL1-L147-927-25-B-S	8103647	147 mm	12 W	>90	2700 K	827 lm	25°	schwarz	on/off
DLL1-L147-927-25-W-S	8103648	147 mm	12 W	>90	2700 K	827 lm	25°	weiß	on/off
DLL1-L147-927-45-B-S	8103649	147 mm	12 W	>90	2700 K	827 lm	45°	schwarz	on/off
DLL1-L147-927-45-W-S	8103650	147 mm	12 W	>90	3000 K	863 lm	45°	weiß	on/off
DLL1-L147-930-25-B-S	8103651	147 mm	12 W	>90	3000 K	863 lm	25°	schwarz	on/off
DLL1-L147-930-25-W-S	8103652	147 mm	12 W	>90	3000 K	863 lm	25°	weiß	on/off
DLL1-L147-930-45-B-S	8103653	147 mm	12 W	>90	3000 K	863 lm	45°	schwarz	on/off
DLL1-L147-930-45-W-S	8103654	147 mm	12 W	>90	3000 K	949 lm	45°	weiß	on/off
DLL1-L147-940-25-B-S	8103655	147 mm	12 W	>90	4000 K	949 lm	25°	schwarz	on/off
DLL1-L147-940-25-W-S	8103656	147 mm	12 W	>90	4000 K	949 lm	25°	weiß	on/off
DLL1-L147-940-45-B-S	8103657	147 mm	12 W	>90	4000 K	949 lm	45°	schwarz	on/off
DLL1-L147-940-45-W-S	8103658	147 mm	12 W	>90	4000 K	949 lm	45°	weiß	on/off

Artikelübersicht, DLL1-L147-D DALI

Produkt	Artikelnummer	Länge	Leistung	CRI	Farbtemperatur	Lichtstrom	Abstrahlwinkel	Gehäusefarbe	Steuerung
DLL1-L147-927-25-B-D	8103701	279 mm	12 W	>90	2700 K	827 lm	25°	schwarz	DALI
DLL1-L147-927-25-W-D	8103702	279 mm	12 W	>90	2700 K	827 lm	25°	weiß	DALI
DLL1-L147-927-45-B-D	8103703	279 mm	12 W	>90	2700 K	827 lm	45°	schwarz	DALI
DLL1-L147-927-45-W-D	8103704	279 mm	12 W	>90	3000 K	863 lm	45°	weiß	DALI
DLL1-L147-930-25-B-D	8103705	279 mm	12 W	>90	3000 K	863 lm	25°	schwarz	DALI
DLL1-L147-930-25-W-D	8103706	279 mm	12 W	>90	3000 K	863 lm	25°	weiß	DALI
DLL1-L147-930-45-B-D	8103707	279 mm	12 W	>90	3000 K	863 lm	45°	schwarz	DALI
DLL1-L147-930-45-W-D	8103708	279 mm	12 W	>90	3000 K	949 lm	45°	weiß	DALI
DLL1-L147-940-25-B-D	8103709	279 mm	12 W	>90	4000 K	949 lm	25°	schwarz	DALI
DLL1-L147-940-25-W-D	8103710	279 mm	12 W	>90	4000 K	949 lm	25°	weiß	DALI
DLL1-L147-940-45-B-D	8103711	279 mm	12 W	>90	4000 K	949 lm	45°	schwarz	DALI
DLL1-L147-940-45-W-D	8103712	279 mm	12 W	>90	4000 K	949 lm	45°	weiß	DALI

Artikelübersicht, DLL1-L279-S

Produkt	Artikelnummer	Länge	Leistung	CRI	Farbtemperatur	Lichtstrom	Abstrahlwinkel	Gehäusefarbe	Steuerung
DLL1-L279-927-25-B-S	8103659	279 mm	22 W	>90	2700 K	1666 lm	25°	schwarz	on/off
DLL1-L279-927-25-W-S	8103660	279 mm	22 W	>90	2700 K	1666 lm	25°	weiß	on/off
DLL1-L279-927-45-B-S	8103661	279 mm	22 W	>90	2700 K	1666 lm	45°	schwarz	on/off
DLL1-L279-927-45-W-S	8103662	279 mm	22 W	>90	3000 K	1739 lm	45°	weiß	on/off
DLL1-L279-930-25-B-S	8103663	279 mm	22 W	>90	3000 K	1739 lm	25°	schwarz	on/off
DLL1-L279-930-25-W-S	8103664	279 mm	22 W	>90	3000 K	1739 lm	25°	weiß	on/off
DLL1-L279-930-45-B-S	8103665	279 mm	22 W	>90	3000 K	1739 lm	45°	schwarz	on/off
DLL1-L279-930-45-W-S	8103666	279 mm	22 W	>90	3000 K	1739 lm	45°	weiß	on/off
DLL1-L279-940-25-B-S	8103667	279 mm	22 W	>90	4000 K	1913 lm	25°	schwarz	on/off
DLL1-L279-940-25-W-S	8103668	279 mm	22 W	>90	4000 K	1913 lm	25°	weiß	on/off
DLL1-L279-940-45-B-S	8103669	279 mm	22 W	>90	4000 K	1913 lm	45°	schwarz	on/off
DLL1-L279-940-45-W-S	8103670	279 mm	22 W	>90	4000 K	1913 lm	45°	weiß	on/off

Artikelübersicht, DLL1-L279-D DALI

Produkt	Artikelnummer	Länge	Leistung	CRI	Farbtemperatur	Lichtstrom	Abstrahlwinkel	Gehäusefarbe	Steuerung
DLL1-L279-927-25-B-D	8103713	279 mm	22 W	>90	2700 K	1666 lm	25°	schwarz	DALI
DLL1-L279-927-25-W-D	8103714	279 mm	22 W	>90	2700 K	1666 lm	25°	weiß	DALI
DLL1-L279-927-45-B-D	8103715	279 mm	22 W	>90	2700 K	1666 lm	45°	schwarz	DALI
DLL1-L279-927-45-W-D	8103716	279 mm	22 W	>90	3000 K	1739 lm	45°	weiß	DALI
DLL1-L279-930-25-B-D	8103717	279 mm	22 W	>90	3000 K	1739 lm	25°	schwarz	DALI
DLL1-L279-930-25-W-D	8103718	279 mm	22 W	>90	3000 K	1739 lm	25°	weiß	DALI
DLL1-L279-930-45-B-D	8103719	279 mm	22 W	>90	3000 K	1739 lm	45°	schwarz	DALI
DLL1-L279-930-45-W-D	8103720	279 mm	22 W	>90	3000 K	1739 lm	45°	weiß	DALI
DLL1-L279-940-25-B-D	8103721	279 mm	22 W	>90	4000 K	1913 lm	25°	schwarz	DALI
DLL1-L279-940-25-W-D	8103722	279 mm	22 W	>90	4000 K	1913 lm	25°	weiß	DALI
DLL1-L279-940-45-B-D	8103723	279 mm	22 W	>90	4000 K	1913 lm	45°	schwarz	DALI
DLL1-L279-940-45-W-D	8103724	279 mm	22 W	>90	4000 K	1913 lm	45°	weiß	DALI

Artikelübersicht, DLL1-L411-S

Produkt	Artikelnummer	Länge	Leistung	CRI	Farbtemperatur	Lichtstrom	Abstrahlwinkel	Gehäusefarbe	Steuerung
DLL1-L411-927-25-B-S	8103671	411 mm	35 W	>90	2700 K	2591 lm	25°	schwarz	on/off
DLL1-L411-927-25-W-S	8103672	411 mm	35 W	>90	2700 K	2591 lm	25°	weiß	on/off
DLL1-L411-927-45-B-S	8103673	411 mm	35 W	>90	2700 K	2591 lm	45°	schwarz	on/off
DLL1-L411-927-45-W-S	8103674	411 mm	35 W	>90	3000 K	2704 lm	45°	weiß	on/off
DLL1-L411-930-25-B-S	8103675	411 mm	35 W	>90	3000 K	2704 lm	25°	schwarz	on/off
DLL1-L411-930-25-W-S	8103676	411 mm	35 W	>90	3000 K	2704 lm	25°	weiß	on/off
DLL1-L411-930-45-B-S	8103677	411 mm	35 W	>90	3000 K	2704 lm	45°	schwarz	on/off
DLL1-L411-930-45-W-S	8103678	411 mm	35 W	>90	3000 K	2704 lm	45°	weiß	on/off
DLL1-L411-940-25-B-S	8103679	411 mm	35 W	>90	4000 K	2974 lm	25°	schwarz	on/off
DLL1-L411-940-25-W-S	8103680	411 mm	35 W	>90	4000 K	2974 lm	25°	weiß	on/off
DLL1-L411-940-45-B-S	8103681	411 mm	35 W	>90	4000 K	2974 lm	45°	schwarz	on/off
DLL1-L411-940-45-W-S	8103682	411 mm	35 W	>90	4000 K	2974 lm	45°	weiß	on/off

Artikelübersicht, DLL1-L411-D DALI

Produkt	Artikelnummer	Länge	Leistung	CRI	Farbtemperatur	Lichtstrom	Abstrahlwinkel	Gehäusefarbe	Steuerung
DLL1-L411-927-25-B-D	8103725	411 mm	35 W	>90	2700 K	2591 lm	25°	schwarz	DALI
DLL1-L411-927-25-W-D	8103726	411 mm	35 W	>90	2700 K	2591 lm	25°	weiß	DALI
DLL1-L411-927-45-B-D	8103727	411 mm	35 W	>90	2700 K	2591 lm	45°	schwarz	DALI
DLL1-L411-927-45-W-D	8103728	411 mm	35 W	>90	3000 K	2704 lm	45°	weiß	DALI
DLL1-L411-930-25-B-D	8103729	411 mm	35 W	>90	3000 K	2704 lm	25°	schwarz	DALI
DLL1-L411-930-25-W-D	8103730	411 mm	35 W	>90	3000 K	2704 lm	25°	weiß	DALI
DLL1-L411-930-45-B-D	8103731	411 mm	35 W	>90	3000 K	2704 lm	45°	schwarz	DALI
DLL1-L411-930-45-W-D	8103732	411 mm	35 W	>90	3000 K	2704 lm	45°	weiß	DALI
DLL1-L411-940-25-B-D	8103733	411 mm	35 W	>90	4000 K	2974 lm	25°	schwarz	DALI
DLL1-L411-940-25-W-D	8103734	411 mm	35 W	>90	4000 K	2974 lm	25°	weiß	DALI
DLL1-L411-940-45-B-D	8103735	411 mm	35 W	>90	4000 K	2974 lm	45°	schwarz	DALI
DLL1-L411-940-45-W-D	8103736	411 mm	35 W	>90	4000 K	2974 lm	45°	weiß	DALI