

DLP1-L

Downlight

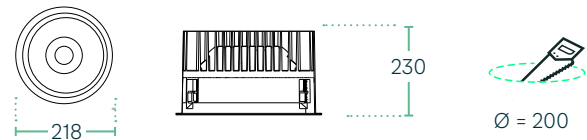
Standard DALI



Technische Daten DLP1-L30 / -L40 /-L50

Leistung	25 W - 41 W
Betriebsspannung	230 V AC, 50 Hz
Leuchtentyp	Einbauleuchte / Downlight
LED Type	COB
Steuerung	Standard / DALI
Lichtstromklasse	bis zu 6000 lm
Lichteffizienz	bis zu 153 lm/W
Farbkonsistenz	SDCM3
Entblendung	UGR <16
Lebensdauer	L80 B10 65.000 h @ 25°C *
Gehäuse	Aluminium

Abmessungen (in mm)



Highlights

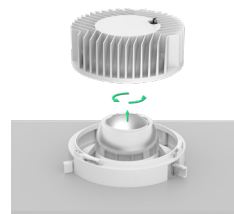
Hochwertiges, effizientes Einbau-Downlight mit vertieft-liegender COB LED mit erhöhter Farbwiedergabe (CRI ra>92). Kühlkörper und Abdeckung aus Aluminium-Druckguss sind voneinander trennbar mittels Bajonett-Verschluss. Linsen-Reflektorfarbe Doppeloptiksystem mit niedriger Entblendung (UGR<16). Geeignet für den Einbau in hohe Decken. Werkzeuglose Montage mittels Schraub-Bügelbefestigung. Inklusive Betriebsgerät extern über Steckverbindung. Variantenvielfalt ermöglicht vielseitige Beleuchtungsanwendungen.

- zwei verschiedene Leistungsklassen
- Standardlichtfarben mit hohem CRI
- Montagefreundliche Schraub-Bügelbefestigung
- Hoher visueller Komfort dank separaten Entblendungszubehör

Gehäusefarben



RAL 9016



Artikelübersicht, DLP1-L30-S / -D

Produkt	Artikelnummer	Leistung	CRI	Farbtemperatur	Lichtstrom	Abstrahlwinkel	Reflektorfarbe	Steuerung
DLP1-L30-827-20-W-S	8103419	25 W	>80	2700 K	3315 lm	20°	silber	on/off
DLP1-L30-830-20-W-S	8103420	25 W	>80	3000 K	3467 lm	20°	silber	on/off
DLP1-L30-840-20-W-S	8103421	25 W	>80	4000 K	3554 lm	20°	silber	on/off
DLP1-L30-827-30-W-S	8103422	25 W	>80	2700 K	3352 lm	30°	silber	on/off
DLP1-L30-830-30-W-S	8103423	25 W	>80	3000 K	3507 lm	30°	silber	on/off
DLP1-L30-840-30-W-S	8103424	25 W	>80	4000 K	3595 lm	30°	silber	on/off
DLP1-L30-827-65-W-S	8103425	25 W	>80	2700 K	2712 lm	65°	silber	on/off
DLP1-L30-830-65-W-S	8103426	25 W	>80	3000 K	2837 lm	65°	silber	on/off
DLP1-L30-840-65-W-S	8103427	25 W	>80	4000 K	2908 lm	65°	silber	on/off
DLP1-L30-927-20-W-S	8103428	25 W	>92	2700 K	2835 lm	20°	silber	on/off
DLP1-L30-930-20-W-S	8103429	25 W	>92	3000 K	3009 lm	20°	silber	on/off
DLP1-L30-940-20-W-S	8103430	25 W	>92	4000 K	3249 lm	20°	silber	on/off
DLP1-L30-927-30-W-S	8103431	25 W	>92	2700 K	2867 lm	30°	silber	on/off
DLP1-L30-930-30-W-S	8103432	25 W	>92	3000 K	3043 lm	30°	silber	on/off
DLP1-L30-940-30-W-S	8103433	25 W	>92	4000 K	3286 lm	30°	silber	on/off
DLP1-L30-927-65-W-S	8103434	25 W	>92	2700 K	2319 lm	65°	silber	on/off
DLP1-L30-930-65-W-S	8103435	25 W	>92	3000 K	2462 lm	65°	silber	on/off
DLP1-L30-940-65-W-S	8103436	25 W	>92	4000 K	2658 lm	65°	silber	on/off
DLP1-L30-827-20-W-D	8103437	25 W	>80	2700 K	3315 lm	20°	silber	DALI
DLP1-L30-830-20-W-D	8103438	25 W	>80	3000 K	3467 lm	20°	silber	DALI
DLP1-L30-840-20-W-D	8103439	25 W	>80	4000 K	3554 lm	20°	silber	DALI
DLP1-L30-827-30-W-D	8103440	25 W	>80	2700 K	3352 lm	30°	silber	DALI
DLP1-L30-830-30-W-D	8103441	25 W	>80	3000 K	3507 lm	30°	silber	DALI
DLP1-L30-840-30-W-D	8103442	25 W	>80	4000 K	3595 lm	30°	silber	DALI
DLP1-L30-827-65-W-D	8103443	25 W	>80	2700 K	2712 lm	65°	silber	DALI
DLP1-L30-830-65-W-D	8103444	25 W	>80	3000 K	2837 lm	65°	silber	DALI
DLP1-L30-840-65-W-D	8103445	25 W	>80	4000 K	2908 lm	65°	silber	DALI
DLP1-L30-927-20-W-D	8103446	25 W	>92	2700 K	2835 lm	20°	silber	DALI
DLP1-L30-930-20-W-D	8103447	25 W	>92	3000 K	3009 lm	20°	silber	DALI
DLP1-L30-940-20-W-D	8103448	25 W	>92	4000 K	3249 lm	20°	silber	DALI
DLP1-L30-927-30-W-D	8103449	25 W	>92	2700 K	2867 lm	30°	silber	DALI
DLP1-L30-930-30-W-D	8103450	25 W	>92	3000 K	3043 lm	30°	silber	DALI
DLP1-L30-940-30-W-D	8103451	25 W	>92	4000 K	3286 lm	30°	silber	DALI
DLP1-L30-927-65-W-D	8103452	25 W	>92	2700 K	2319 lm	65°	silber	DALI
DLP1-L30-930-65-W-D	8103453	25 W	>92	3000 K	2462 lm	65°	silber	DALI
DLP1-L30-940-65-W-D	8103454	25 W	>92	4000 K	2658 lm	65°	silber	DALI

Artikelübersicht, DLP1-L40-S / -D

Produkt	Artikelnummer	Leistung	CRI	Farbtemperatur	Lichtstrom	Abstrahlwinkel	Reflektorfarbe	Steuerung
DLP1-L40-827-20-W-S	8103455	33 W	>80	2700 K	4569 lm	20°	silber	on/off
DLP1-L40-830-20-W-S	8103456	33 W	>80	3000 K	4774 lm	20°	silber	on/off
DLP1-L40-840-20-W-S	8103457	33 W	>80	4000 K	5009 lm	20°	silber	on/off
DLP1-L40-827-30-W-S	8103458	33 W	>80	2700 K	4621 lm	30°	silber	on/off
DLP1-L40-830-30-W-S	8103459	33 W	>80	3000 K	4829 lm	30°	silber	on/off
DLP1-L40-840-30-W-S	8103460	33 W	>80	4000 K	5066 lm	30°	silber	on/off
DLP1-L40-827-65-W-S	8103461	33 W	>80	2700 K	3739 lm	65°	silber	on/off
DLP1-L40-830-65-W-S	8103462	33 W	>80	3000 K	3906 lm	65°	silber	on/off
DLP1-L40-840-65-W-S	8103463	33 W	>80	4000 K	4098 lm	65°	silber	on/off
DLP1-L40-927-20-W-S	8103464	33 W	>92	2700 K	3954 lm	20°	silber	on/off
DLP1-L40-930-20-W-S	8103465	33 W	>92	3000 K	4218 lm	20°	silber	on/off
DLP1-L40-940-20-W-S	8103466	33 W	>92	4000 K	4452 lm	20°	silber	on/off
DLP1-L40-927-30-W-S	8103467	33 W	>92	2700 K	3999 lm	30°	silber	on/off
DLP1-L40-930-30-W-S	8103468	33 W	>92	3000 K	4266 lm	30°	silber	on/off
DLP1-L40-940-30-W-S	8103469	33 W	>92	4000 K	4503 lm	30°	silber	on/off
DLP1-L40-927-65-W-S	8103470	33 W	>92	2700 K	3235 lm	65°	silber	on/off
DLP1-L40-930-65-W-S	8103471	33 W	>92	3000 K	3451 lm	65°	silber	on/off
DLP1-L40-940-65-W-S	8103472	33 W	>92	4000 K	3643 lm	65°	silber	on/off
DLP1-L40-827-20-W-D	8103473	33 W	>80	2700 K	4569 lm	20°	silber	DALI
DLP1-L40-830-20-W-D	8103474	33 W	>80	3000 K	4774 lm	20°	silber	DALI
DLP1-L40-840-20-W-D	8103475	33 W	>80	4000 K	5009 lm	20°	silber	DALI
DLP1-L40-827-30-W-D	8103476	33 W	>80	2700 K	4621 lm	30°	silber	DALI
DLP1-L40-830-30-W-D	8103477	33 W	>80	3000 K	4829 lm	30°	silber	DALI
DLP1-L40-840-30-W-D	8103478	33 W	>80	4000 K	5066 lm	30°	silber	DALI
DLP1-L40-827-65-W-D	8103479	33 W	>80	2700 K	3739 lm	65°	silber	DALI
DLP1-L40-830-65-W-D	8103480	33 W	>80	3000 K	3906 lm	65°	silber	DALI
DLP1-L40-840-65-W-D	8103481	33 W	>80	4000 K	4098 lm	65°	silber	DALI
DLP1-L40-927-20-W-D	8103482	33 W	>92	2700 K	3954 lm	20°	silber	DALI
DLP1-L40-930-20-W-D	8103483	33 W	>92	3000 K	4218 lm	20°	silber	DALI
DLP1-L40-940-20-W-D	8103484	33 W	>92	4000 K	4452 lm	20°	silber	DALI
DLP1-L40-927-30-W-D	8103485	33 W	>92	2700 K	3999 lm	30°	silber	DALI
DLP1-L40-930-30-W-D	8103486	33 W	>92	3000 K	4266 lm	30°	silber	DALI
DLP1-L40-940-30-W-D	8103487	33 W	>92	4000 K	4503 lm	30°	silber	DALI
DLP1-L40-927-65-W-D	8103488	33 W	>92	2700 K	3235 lm	65°	silber	DALI
DLP1-L40-930-65-W-D	8103489	33 W	>92	3000 K	3451 lm	65°	silber	DALI
DLP1-L40-940-65-W-D	8103490	33 W	>92	4000 K	3643 lm	65°	silber	DALI

Artikelübersicht, DLP1-L50-S / -D

Produkt	Artikelnummer	Leistung	CRI	Farbtemperatur	Lichtstrom	Abstrahlwinkel	Reflektorfarbe	Steuerung
DLP1-L50-827-20-W-S	8103491	41 W	>80	2700 K	5564 lm	20°	silber	on/off
DLP1-L50-830-20-W-S	8103492	41 W	>80	3000 K	5781 lm	20°	silber	on/off
DLP1-L50-840-20-W-S	8103493	41 W	>80	4000 K	6070 lm	20°	silber	on/off
DLP1-L50-827-30-W-S	8103494	41 W	>80	2700 K	5627 lm	30°	silber	on/off
DLP1-L50-830-30-W-S	8103495	41 W	>80	3000 K	5846 lm	30°	silber	on/off
DLP1-L50-840-30-W-S	8103496	41 W	>80	4000 K	6139 lm	30°	silber	on/off
DLP1-L50-827-65-W-S	8103497	41 W	>80	2700 K	4552 lm	65°	silber	on/off
DLP1-L50-830-65-W-S	8103498	41 W	>80	3000 K	4730 lm	65°	silber	on/off
DLP1-L50-840-65-W-S	8103499	41 W	>80	4000 K	4966 lm	65°	silber	on/off
DLP1-L50-927-20-W-S	8103500	41 W	>92	2700 K	4769 lm	20°	silber	on/off
DLP1-L50-930-20-W-S	8103501	41 W	>92	3000 K	5094 lm	20°	silber	on/off
DLP1-L50-940-20-W-S	8103502	41 W	>92	4000 K	5383 lm	20°	silber	on/off
DLP1-L50-927-30-W-S	8103503	41 W	>92	2700 K	4823 lm	30°	silber	on/off
DLP1-L50-930-30-W-S	8103504	41 W	>92	3000 K	5152 lm	30°	silber	on/off
DLP1-L50-940-30-W-S	8103505	41 W	>92	4000 K	5444 lm	30°	silber	on/off
DLP1-L50-927-65-W-S	8103506	41 W	>92	2700 K	3902 lm	65°	silber	on/off
DLP1-L50-930-65-W-S	8103507	41 W	>92	3000 K	4168 lm	65°	silber	on/off
DLP1-L50-940-65-W-S	8103508	41 W	>92	4000 K	4404 lm	65°	silber	on/off
DLP1-L50-827-20-W-D	8103509	41 W	>80	2700 K	5564 lm	20°	silber	DALI
DLP1-L50-830-20-W-D	8103510	41 W	>80	3000 K	5781 lm	20°	silber	DALI
DLP1-L50-840-20-W-D	8103511	41 W	>80	4000 K	6070 lm	20°	silber	DALI
DLP1-L50-827-30-W-D	8103512	41 W	>80	2700 K	5627 lm	30°	silber	DALI
DLP1-L50-830-30-W-D	8103513	41 W	>80	3000 K	5846 lm	30°	silber	DALI
DLP1-L50-840-30-W-D	8103514	41 W	>80	4000 K	6139 lm	30°	silber	DALI
DLP1-L50-827-65-W-D	8103515	41 W	>80	2700 K	4552 lm	65°	silber	DALI
DLP1-L50-830-65-W-D	8103516	41 W	>80	3000 K	4730 lm	65°	silber	DALI
DLP1-L50-840-65-W-D	8103517	41 W	>80	4000 K	4966 lm	65°	silber	DALI
DLP1-L50-927-20-W-D	8103518	41 W	>92	2700 K	4769 lm	20°	silber	DALI
DLP1-L50-930-20-W-D	8103519	41 W	>92	3000 K	5094 lm	20°	silber	DALI
DLP1-L50-940-20-W-D	8103520	41 W	>92	4000 K	5383 lm	20°	silber	DALI
DLP1-L50-927-30-W-D	8103521	41 W	>92	2700 K	4823 lm	30°	silber	DALI
DLP1-L50-930-30-W-D	8103522	41 W	>92	3000 K	5152 lm	30°	silber	DALI
DLP1-L50-940-30-W-D	8103523	41 W	>92	4000 K	5444 lm	30°	silber	DALI
DLP1-L50-927-65-W-D	8103524	41 W	>92	2700 K	3902 lm	65°	silber	DALI
DLP1-L50-930-65-W-D	8103525	41 W	>92	3000 K	4168 lm	65°	silber	DALI
DLP1-L50-940-65-W-D	8103526	41 W	>92	4000 K	4404 lm	65°	silber	DALI

Zubehör

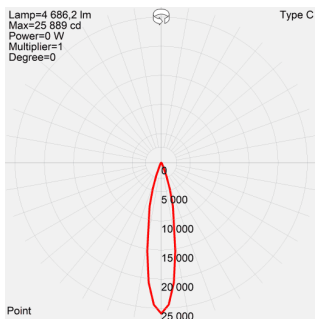


Art. Nr. 4560063
 Reflektorfarbe schwarz
 - Blendungsbewertung UGR ≤ 1
 - Lichtstrom - <4%

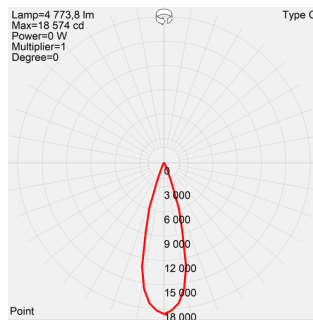


Art. Nr. 4560064
 Reflektorfarbe weiß
 - Blendungsbewertung UGR ≤ 13
 - Lichtstrom - <1%

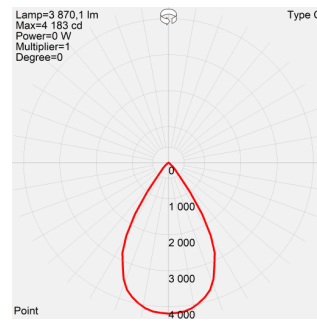
Optische Informationen



DLP1-L-20°



DLP1-L-30°



DLP1-L-65°