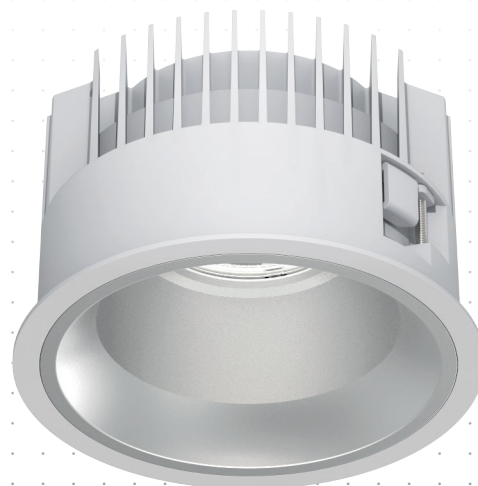


DLP1-M

Downlight

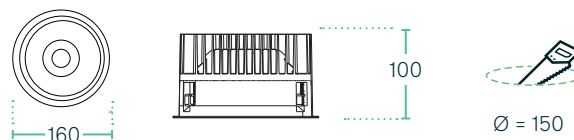
Standard DALI



Technische Daten DLP1-M20 / -M30

| | |
|------------------|---------------------------|
| Leistung | 16 W - 25 W |
| Betriebsspannung | 230 V AC, 50 Hz |
| Leuchtentyp | Einbauleuchte / Downlight |
| LED Type | COB |
| Steuerung | Standard / DALI |
| Lichtstromklasse | bis 3500 lm |
| Lichteffizienz | bis zu 143 lm/W |
| Farbkonsistenz | SDCM3 |
| Entblendung | UGR <16 |
| Lebensdauer | L80 B10 65.000 h @ 25°C * |
| Gehäuse | Aluminium |

Abmessungen (in mm)



Highlights

Hochwertiges, effizientes Einbau-Downlight mit vertieft-liegender COB LED mit erhöhter Farbwiedergabe (CRI ra>92). Kühlkörper und Abdeckring aus Aluminium-Druckguss sind voneinander trennbar mittels Bajonett-Verschluss. Linsen-Reflektor Doppeloptiksystem mit niedriger Entblendung (UGR<16). Geeignet für den Einbau in hohe Decken. Werkzeuglose Montage mittels Schraub-Bügelbefestigung. Inklusive Betriebsgerät extern über Steckverbindung. Variantenvielfalt ermöglicht vielseitige Beleuchtungsanwendungen.

- zwei verschiedene Leistungsklassen
- Standardlichtfarben mit hohem CRI
- Montagefreundliche Schraub-Bügelbefestigung
- Hoher visueller Komfort dank separaten Entblendungszubehör

Gehäusefarben



RAL 9016

Artikelübersicht, DLP1-M20-S / -D

| Produkt | Artikelnummer | Leistung | CRI | Farbtemperatur | Lichtstrom | Abstrahlwinkel | Reflektorfarbe | Steuerung |
|---------------------|---------------|----------|-----|----------------|------------|----------------|----------------|-----------|
| DLP1-M20-827-30-W-S | 8103371 | 16 W | >80 | 2700 K | 2159 lm | 30° | silber | on/off |
| DLP1-M20-830-30-W-S | 8103372 | 16 W | >80 | 3000 K | 2258 lm | 30° | silber | on/off |
| DLP1-M20-840-30-W-S | 8103373 | 16 W | >80 | 4000 K | 2315 lm | 30° | silber | on/off |
| DLP1-M20-827-65-W-S | 8103374 | 16 W | >80 | 2700 K | 1747 lm | 65° | silber | on/off |
| DLP1-M20-830-65-W-S | 8103375 | 16 W | >80 | 3000 K | 1827 lm | 65° | silber | on/off |
| DLP1-M20-840-65-W-S | 8103376 | 16 W | >80 | 4000 K | 1873 lm | 65° | silber | on/off |
| DLP1-M20-927-30-W-S | 8103377 | 16 W | >92 | 2700 K | 1847 lm | 30° | silber | on/off |
| DLP1-M20-930-30-W-S | 8103378 | 16 W | >92 | 3000 K | 1960 lm | 30° | silber | on/off |
| DLP1-M20-940-30-W-S | 8103379 | 16 W | >92 | 4000 K | 2116 lm | 30° | silber | on/off |
| DLP1-M20-927-65-W-S | 8103380 | 16 W | >92 | 2700 K | 1494 lm | 65° | silber | on/off |
| DLP1-M20-930-65-W-S | 8103381 | 16 W | >92 | 3000 K | 1586 lm | 65° | silber | on/off |
| DLP1-M20-940-65-W-S | 8103382 | 16 W | >92 | 4000 K | 1712 lm | 65° | silber | on/off |
| DLP1-M20-827-30-W-D | 8103383 | 16 W | >80 | 2700 K | 2159 lm | 30° | silber | DALI |
| DLP1-M20-830-30-W-D | 8103384 | 16 W | >80 | 3000 K | 2258 lm | 30° | silber | DALI |
| DLP1-M20-840-30-W-D | 8103385 | 16 W | >80 | 4000 K | 2315 lm | 30° | silber | DALI |
| DLP1-M20-827-65-W-D | 8103386 | 16 W | >80 | 2700 K | 1747 lm | 65° | silber | DALI |
| DLP1-M20-830-65-W-D | 8103387 | 16 W | >80 | 3000 K | 1827 lm | 65° | silber | DALI |
| DLP1-M20-840-65-W-D | 8103388 | 16 W | >80 | 4000 K | 1873 lm | 65° | silber | DALI |
| DLP1-M20-927-30-W-D | 8103389 | 16 W | >92 | 2700 K | 1847 lm | 30° | silber | DALI |
| DLP1-M20-930-30-W-D | 8103390 | 16 W | >92 | 3000 K | 1960 lm | 30° | silber | DALI |
| DLP1-M20-940-30-W-D | 8103391 | 16 W | >80 | 4000 K | 2116 lm | 30° | silber | DALI |
| DLP1-M20-927-65-W-D | 8103392 | 16 W | >92 | 2700 K | 1494 lm | 65° | silber | DALI |
| DLP1-M20-930-65-W-D | 8103393 | 16 W | >92 | 3000 K | 1586 lm | 65° | silber | DALI |
| DLP1-M20-940-65-W-D | 8103394 | 16 W | >92 | 4000 K | 1712 lm | 65° | silber | DALI |

Artikelübersicht, DLP1-M30-S / -D

| Produkt | Artikelnummer | Leistung | CRI | Farbtemperatur | Lichtstrom | Abstrahlwinkel | Reflektorfarbe | Steuerung |
|---------------------|---------------|----------|-----|----------------|------------|----------------|----------------|-----------|
| DLP1-M30-827-30-W-S | 8103395 | 25 W | >80 | 2700 K | 3352 lm | 30° | silber | on/off |
| DLP1-M30-830-30-W-S | 8103396 | 25 W | >80 | 3000 K | 3507 lm | 30° | silber | on/off |
| DLP1-M30-840-30-W-S | 8103397 | 25 W | >80 | 4000 K | 3595 lm | 30° | silber | on/off |
| DLP1-M30-827-65-W-S | 8103398 | 25 W | >80 | 2700 K | 2712 lm | 65° | silber | on/off |
| DLP1-M30-830-65-W-S | 8103399 | 25 W | >80 | 3000 K | 2837 lm | 65° | silber | on/off |
| DLP1-M30-840-65-W-S | 8103400 | 25 W | >80 | 4000 K | 2908 lm | 65° | silber | on/off |
| DLP1-M30-927-30-W-S | 8103401 | 25 W | >92 | 2700 K | 2867 lm | 30° | silber | on/off |
| DLP1-M30-930-30-W-S | 8103402 | 25 W | >92 | 3000 K | 3043 lm | 30° | silber | on/off |
| DLP1-M30-940-30-W-S | 8103403 | 25 W | >92 | 4000 K | 3286 lm | 30° | silber | on/off |
| DLP1-M30-927-65-W-S | 8103404 | 25 W | >92 | 2700 K | 2319 lm | 65° | silber | on/off |
| DLP1-M30-930-65-W-S | 8103405 | 25 W | >92 | 3000 K | 2462 lm | 65° | silber | on/off |
| DLP1-M30-940-65-W-S | 8103406 | 25 W | >92 | 4000 K | 2658 lm | 65° | silber | on/off |
| DLP1-M30-827-30-W-D | 8103407 | 25 W | >80 | 2700 K | 3352 lm | 30° | silber | DALI |
| DLP1-M30-830-30-W-D | 8103408 | 25 W | >80 | 3000 K | 3507 lm | 30° | silber | DALI |
| DLP1-M30-840-30-W-D | 8103409 | 25 W | >80 | 4000 K | 3595 lm | 30° | silber | DALI |
| DLP1-M30-827-65-W-D | 8103410 | 25 W | >80 | 2700 K | 2712 lm | 65° | silber | DALI |
| DLP1-M30-830-65-W-D | 8103411 | 25 W | >80 | 3000 K | 2837 lm | 65° | silber | DALI |
| DLP1-M30-840-65-W-D | 8103412 | 25 W | >80 | 4000 K | 2908 lm | 65° | silber | DALI |
| DLP1-M30-927-30-W-D | 8103413 | 25 W | >92 | 2700 K | 2867 lm | 30° | silber | DALI |
| DLP1-M30-930-30-W-D | 8103414 | 25 W | >92 | 3000 K | 3043 lm | 30° | silber | DALI |
| DLP1-M30-940-30-W-D | 8103415 | 25 W | >80 | 4000 K | 3286 lm | 30° | silber | DALI |
| DLP1-M30-927-65-W-D | 8103416 | 25 W | >92 | 2700 K | 2319 lm | 65° | silber | DALI |
| DLP1-M30-930-65-W-D | 8103417 | 25 W | >92 | 3000 K | 2462 lm | 65° | silber | DALI |
| DLP1-M30-940-65-W-D | 8103418 | 25 W | >92 | 4000 K | 2658 lm | 65° | silber | DALI |

Zubehör

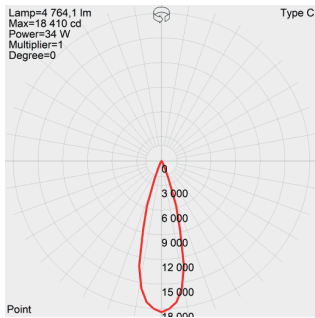


Art. Nr. 4560061
 Reflektorfarbe schwarz
 - Blendungsbewertung UGR ≤ 1
 - Lichtstrom - <3%

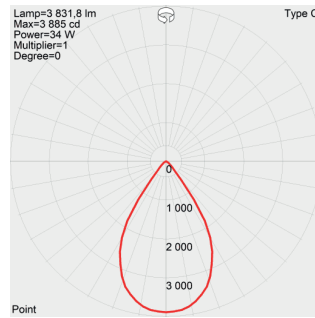


Art. Nr. 4560062
 Reflektorfarbe weiß
 - Blendungsbewertung UGR ≤ 13
 - Lichtstrom - <1%

Optische Informationen



DLP1-M-30°



DLP1-M-65°