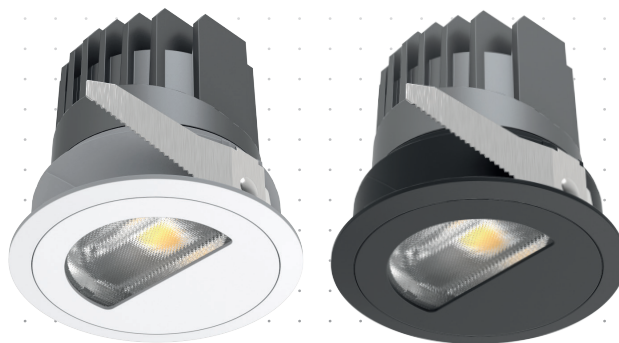


ESP1-WSH

Wallwasher

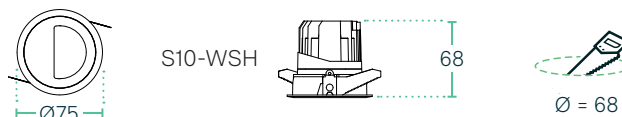
S10



Technische Daten ESP1-S10-WSH

Leistung	7,0 - 8,4 W
Betriebsspannung	230 V AC, 50 Hz
Leuchtentyp	Deckeneinbauleuchte
LED Type	COB
Steuerung	nein
Lichteffizienz	bis zu 100 lm/W
Farbkonsistenz	SDCM3
Lebensdauer	L90 B10 50.000 h @ 25°C
Umgebungstemperatur	-15°C bis +40°C
Gehäuse	Aluminium
Dreh- / Schwenkwinkel	359° / ---
Garantie	5 Jahre

Abmessungen (in mm)



Highlights

Professionelle Einbaustrahlerreihe in großer Variantenvielfalt für hochwertige Anwendungen in Architektur-, Ausstellungs-, Büro- und Heimanwendungen. Optisches System zum Beleuchten von vertikalen Flächen wie Wänden oder Regalflächen bei einer Effizienz von bis zu 100lm/W und hoher Farbwiedergabe (CRI < 90).

Inklusive externem Betriebsgerät über Steckerverbindung.

- asymmetrische Optik für Wallwasher Effekt
- zwei verschiedene Leistungsklassen
- drei verschiedene Lichtfarben und Tunable White Variante mit hohem CRI
- TW Variante von superwarmweiß bis neutralweiß (1800K - 4000K)
- Montagefreundliche Federbügelbefestigung
- zwei verschiedene Gehäusefarben
- gleicher, kleiner 68mm Lochausschnitt wie die Standardvarianten

Gehäusefarben



RAL 9016 RAL 9005

Artikelübersicht, ESP1-S10-WSH

Produkt-code	Artikel-nummer	Leistung	Farb-temperatur	CRI	Licht-strom	Abstrahl-winkel	UGR	Gehäuse-farbe
ESP1-S10-SR-927-WSH-W-S	8103615	7,0 W	2700 K	90	682 lm	68° / 78°	34	weiß
ESP1-S10-SR-927-WSH-B-S	8103616	7,0 W	2700 K	90	682 lm	68° / 78°	34	schwarz
ESP1-S10-SR-930-WSH-W-S	8103617	7,0 W	3000 K	90	695 lm	68° / 78°	35	weiß
ESP1-S10-SR-930-WSH-B-S	8103618	7,0 W	3000 K	90	695 lm	68° / 78°	35	schwarz
ESP1-S10-SR-940-WSH-W-S	8103619	7,0 W	4000 K	90	699 lm	68° / 78°	35	weiß
ESP1-S10-SR-940-WSH-B-S	8103620	7,0 W	4000 K	90	699 lm	68° / 78°	35	schwarz
ESP1-S10-SR-918-940-WSH-W-D	8103621	8,4 W	1800 K - 4000 K	90	489 lm	68° / 78°	33	weiß
ESP1-S10-SR-918-940-WSH-B-D	8103622	8,4 W	1800 K - 4000 K	90	489 lm	68° / 78°	33	schwarz