

TECHNISCHE DATEN

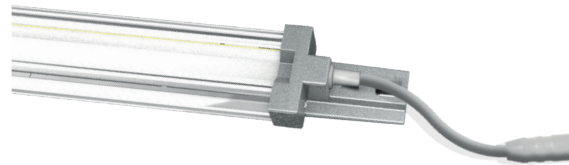
Leistung	34 - 38 W
Betriebsspannung	24 V DC
Leuchtentyp	Lichtleiste
LED Type	SMD
Steuerung	PWM
Lichteffizienz	bis zu 100 lm/W
Farbkonsistenz	SDCM3
Lebensdauer	L80 B10 60.000 h @ 10°C L80 B10 50.000 h @ 25°C
Umgebungstemperatur	-30°C bis +25°C
Material	Aluminium
Kaskadierung	nein
Garantie	5 Jahre



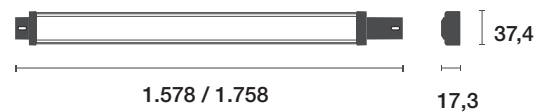
Weitere Informationen zum Betriebsgerät sind in der zugehörigen Montageanleitung zu finden.



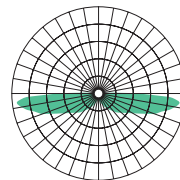
AUSFÜHRUNGEN



ABMESSUNGEN (mm)



ABSTRAHLWINKEL



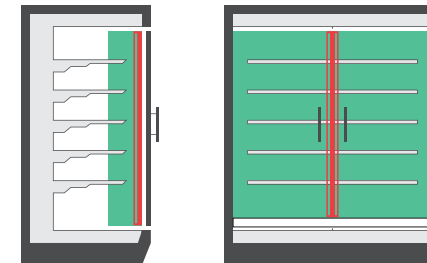
HIGHLIGHTS

- kostengünstiges Nachrüstsystem
- speziell für Kühlmöbel -30 bis +25 Grad (IP 44)
- flexibel integrierbar durch vielfältiges Zubehör
- brillantes Licht mit CRI 94
- Installation: per Magnet oder Schraubclip
- Spritzwassergeschützte Buchsenstecker (beidseitig)

ANWENDUNGSBEREICH SCL-G2-VC

Anbringung am Türsteg (mittig), zur Ausleuchtung der Warenfront.

- Kühlregal (geschlossen)
- Tiefkühlschrank
- Tiefkühlkombination



NORMEN SCL-SERIE

IEC 60598-1-2014
IEC 60598-1-2014/AMD1:2017
IEC 60598-2-1-2020
IEC 60335-1-2010
IEC 60335-1-2010/AMD1:2013
IEC 60335-1-2010/AMD2:2016
IEC 60335-2-89:2010
IEC 60335-2-89:2010/AMD1:2012
IEC 60335-2-89:2010/AMD2:2015

Artikelnummer	Produktcode	Leistung	Lichtfarbe Ledxon	CRI	Lichtstrom	Abstrahlcharakteristik	Länge	Gewicht
9100618	SCL-G2-L1500-930-VC	34 W	3000 K	94	3120 lm	Türsteg Center	1578 mm	0,90 kg
9100619	SCL-G2-L1500-940-VC	34 W	4000 K	94	3230 lm	Türsteg Center	1578 mm	0,90 kg
9100621	SCL-G2-L1500-957-VC	34 W	5700 K	94	3330 lm	Türsteg Center	1578 mm	0,90 kg
9100622	SCL-G2-L1500-FM-VC	34 W	Fresh meat	90	2450 lm	Türsteg Center	1578 mm	0,90 kg
9100623	SCL-G2-L1700-930-VC	38 W	3000 K	94	3500 lm	Türsteg Center	1758 mm	1,1 kg
9100624	SCL-G2-L1700-940-VC	38 W	4000 K	94	3610 lm	Türsteg Center	1758 mm	1,1 kg
9100625	SCL-G2-L1700-957-VC	38 W	5700 K	94	3720 lm	Türsteg Center	1758 mm	1,1 kg
9100626	SCL-G2-L1700-FM-VC	38 W	Fresh meat	90	2740 lm	Türsteg Center	1758 mm	1,1 kg

TECHNISCHE DATEN

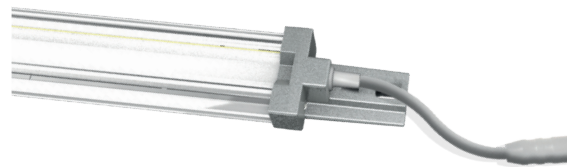
Leistung	34 - 38 W
Betriebsspannung	24 V DC
Leuchtentyp	Lichtleiste
LED Type	SMD
Steuerung	Bluetooth
Lichteffizienz	bis zu 100 lm/W
Farbkonsistenz	SDCM3
Lebensdauer	L80 B10 60.000 h @ 10°C L80 B10 50.000 h @ 25°C
Umgebungstemperatur	-30°C bis +25°C
Material	Aluminium
Kaskadierung	nein
Garantie	5 Jahre



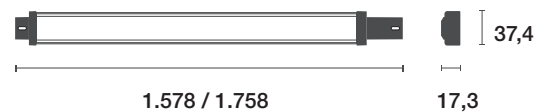
Weitere Informationen zum Betriebsgerät sind in der zugehörigen Montageanleitung zu finden.



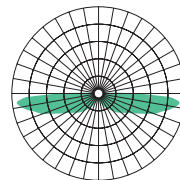
AUSFÜHRUNGEN



ABMESSUNGEN (mm)



ABSTRAHLWINKEL



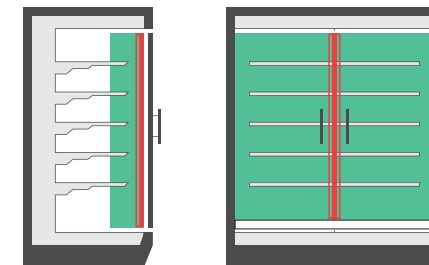
HIGHLIGHTS

- kein WLAN notwendig
- Mesh-Funktion
- Zeitschaltuhr
- Gruppenfunktion
- Szeneneinstellungen
- Passwortgeschützt
- kein zusätzlicher Dimmer notwendig

ANWENDUNGSBEREICH SCL-G2-VC

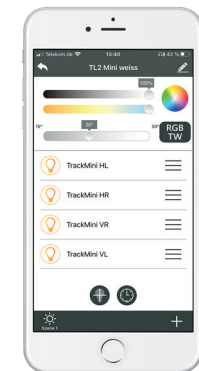
Anbringung am Türsteg (mittig), zur Ausleuchtung der Warenfront.

- Kühlregal (geschlossen)
- Tiefkühlschrank
- Tiefkühlkombination



LICHTMANAGEMENT

Apps zum Download:
eyeconex LICHTMANAGEMENT
▪ Lichtsteuerung via Bluetooth.



Artikelnummer	Produktcode	Leistung	Lichtfarbe Ledxon	CRI	Lichtstrom	Abstrahlcharakteristik	Länge	Gewicht
9100636	SCL-G2-L1500-940-FM-VC-BT	34 W	4000 K - Fresh meat	94	3230 lm	Türsteg Center	1578 mm	0,90 kg
9100695	SCL-G2-L1500-927-957-VC-BT	34 W	2700 K - 5700 K	94	3330 lm	Türsteg Center	1578 mm	0,90 kg
9100696	SCL-G2-L1700-940-FM-VC-BT	38 W	4000 K - Fresh meat	94	3610 lm	Türsteg Center	1758 mm	1,1 kg
9100697	SCL-G2-L1700-927-957-VC-BT	38 W	2700 K - 5700 K	94	3720 lm	Türsteg Center	1758 mm	1,1 kg

ZUBEHÖR



Artikelbezeichnung	Artikelnummer
Anschlusskabel mit Stecker männchen Grau 4,0m (für LCR-SCL-SML)	9100763
Hohlbuchsen Schutzkappe grau (für LCR-SCL-SML)	9100769
Steckerverriegelung für Anschlusskabel Männchen/Weibchen 2er Set (für LCR-SCL-SML)	9100780

Weitere Informationen zum **Zubehör** sind in der zugehörigen Montageanleitung zu finden.



WICHTIGE HINWEISE

Alle technischen Parameter gelten für das gesamte Produkt. Aufgrund des komplexen Herstellungsprozesses von Leuchtdioden stellen die angegebenen typischen LED Parameter nur rein statistische Größen dar und können ggf. abweichen.

Die angegebene Verwendungsart ist unbedingt einzuhalten. Abweichungen können die Stabilität der Befestigung beeinträchtigen. Bitte beachten Sie vor der Verwendung der Produkte die Hinweise in der Montageanleitung.

Quecksilbergehalt	0,0 mg
Quecksilberfrei	ja
Fachgerecht zu entsorgen nach WEEE	ja

HINWEISE ZUR LEBENSDAUER

Entscheidende Faktoren für die Lebensdauer sind die Umgebungstemperatur und die Betriebstemperatur (Tc). Eine Überschreitung der zulässigen Grenzwerte hat eine wesentliche Reduktion der Lebensdauer zur Folge und kann bis hin zur Zerstörung der Produkte führen. Die angegebene Lebensdauer stellt eine statistische Größe dar.

HINWEISE ZU ELEKTRISCHEN UND LICHTTECHNISCHEN DATEN

Farbkoordinaten nach CIE 1931

Messumgebungstemperatur: $t_a = 25^\circ\text{C}$

Messtoleranz Farbkoordinaten (x/y) +/- 0,005

Toleranzbereich elektrischer / lichttechnischer Daten: +/- 10%

HAFTUNGSAUSSCHLUSS

Änderungen und Irrtümer vorbehalten. Durch die stetige Weiterentwicklung aller Produkte, kann es jederzeit zu technischen und gestalterischen Änderungen kommen. Vergewissern Sie sich, dass Sie immer den neusten Stand des Datenblattes verwenden.

HINWEISE ZUR GARANTIE

Bitte beachten Sie unsere Garantiebedingungen:

<https://www.ledxon.de/garantie/>

Weitere Produktdaten sowie aktuelle Informationen finden Sie auf www.ledxon.de

5 YEARS
WARRANTY

