

TECHNISCHE DATEN

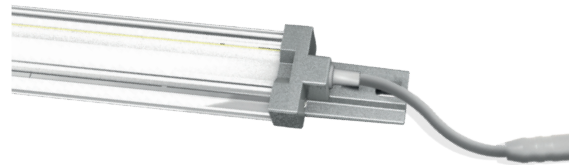
Leistung	17 - 19 W
Betriebsspannung	24 V DC
Leuchtentyp	Lichtleiste
LED Type	SMD
Steuerung	PWM
Lichteffizienz	bis zu 100 lm/W
Farbkonsistenz	SDCM3
Lebensdauer	L80 B10 60.000 h @ 10°C L80 B10 50.000 h @ 25°C
Umgebungstemperatur	-30°C bis +25°C
Material	Aluminium
Kaskadierung	nein
Garantie	5 Jahre



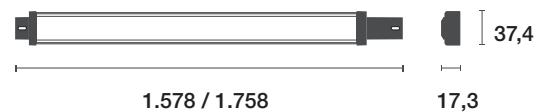
Weitere Informationen zum Betriebsgerät sind in der zugehörigen Montageanleitung zu finden.



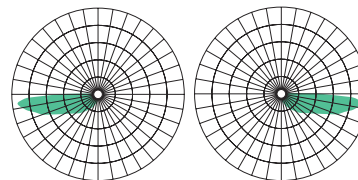
AUSFÜHRUNGEN



ABMESSUNGEN (mm)



ABSTRAHLWINKEL



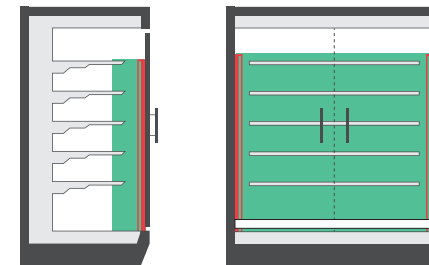
HIGHLIGHTS

- kostengünstiges Nachrüstsystem
- speziell für Kühlmöbel -30 bis +25 Grad (IP 44)
- flexibel integrierbar durch vielfältiges Zubehör
- brillantes Licht mit CRI 94
- Installation: per Magnet oder Schraubclip
- Spritzwassergeschützte Buchsenstecker (beidseitig)

ANWENDUNGSBEREICH SCL-G2-VLR

Anbringung am Türsteg (links oder rechts), zur Ausleuchtung der Warenfront.

- Kühlregal (geschlossen)
- Tiefkühlschrank
- Tiefkühlkombination



NORMEN SCL-SERIE

IEC 60598-1-2014

IEC 60598-1-2014/AMD1:2017

IEC 60598-2-1-2020

IEC 60335-1-2010

IEC 60335-1-2010/AMD1:2013

IEC 60335-1-2010/AMD2:2016

IEC 60335-2-89:2010

IEC 60335-2-89:2010/AMD1:2012

IEC 60335-2-89:2010/AMD2:2015

Artikelnummer	Produktcode	Leistung	Lichtfarbe Ledxon	CRI	Lichtstrom	Abstrahlcharakteristik	Länge	Gewicht
9100610	SCL-G2-L1500-930-VLR	17 W	3000 K	94	1564 lm	Türsteg rechts / links	1578 mm	0,85 kg
9100611	SCL-G2-L1500-940-VLR	17 W	4000 K	94	1620 lm	Türsteg rechts / links	1578 mm	0,85 kg
9100612	SCL-G2-L1500-957-VLR	17 W	5700 K	94	1666 lm	Türsteg rechts / links	1578 mm	0,85 kg
9100613	SCL-G2-L1500-FM-VLR	17 W	Fresh meat	90	1250 lm	Türsteg rechts / links	1578 mm	0,85 kg
9100614	SCL-G2-L1700-930-VLR	19 W	3000 K	94	1780 lm	Türsteg rechts / links	1758 mm	0,96 kg
9100615	SCL-G2-L1700-940-VLR	19 W	4000 K	94	1805 lm	Türsteg rechts / links	1758 mm	0,96 kg
9100616	SCL-G2-L1700-957-VLR	19 W	5700 K	94	1860 lm	Türsteg rechts / links	1758 mm	0,96 kg
9100617	SCL-G2-L1700-FM-VLR	19 W	Fresh meat	90	1368 lm	Türsteg rechts / links	1758 mm	0,96 kg

TECHNISCHE DATEN

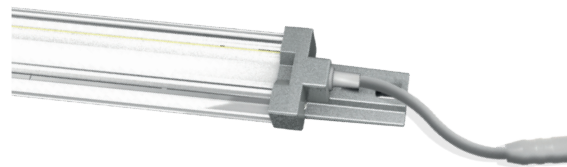
Leistung	17 - 19 W
Betriebsspannung	24 V DC
Leuchtentyp	Lichtleiste
LED Type	SMD
Steuerung	Bluetooth
Lichteffizienz	bis zu 100 lm/W
Farbkonsistenz	SDCM3
Lebensdauer	L80 B10 60.000 h @ 10°C L80 B10 50.000 h @ 25°C
Umgebungstemperatur	-30°C bis +25°C
Material	Aluminium
Kaskadierung	nein
Garantie	5 Jahre



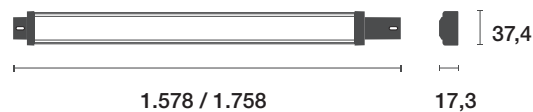
Weitere Informationen zum Betriebsgerät sind in der zugehörigen Montageanleitung zu finden.



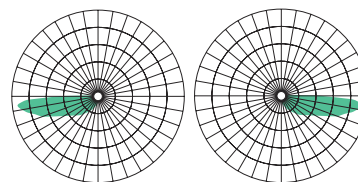
AUSFÜHRUNGEN



ABMESSUNGEN (mm)



ABSTRAHLWINKEL



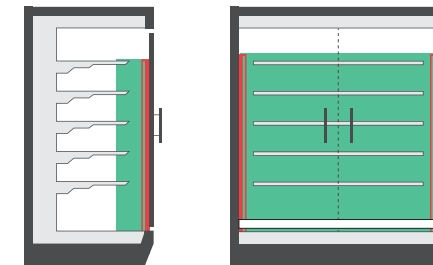
HIGHLIGHTS

- kein WLAN notwendig
- Mesh-Funktion
- Zeitschaltuhr
- Gruppenfunktion
- Szeneneinstellungen
- Passwortgeschützt
- kein zusätzlicher Dimmer notwendig

ANWENDUNGSBEREICH SCL-G2-VLR

Anbringung am Türsteg (links oder rechts), zur Ausleuchtung der Warenfront.

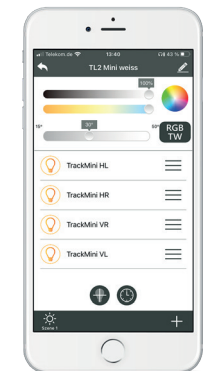
- Kühlregal (geschlossen)
- Tiefkühlschrank
- Tiefkühlkombination



LICHTMANAGEMENT

Apps zum Download:
eyeconex LICHTMANAGEMENT

- Lichtsteuerung via Bluetooth.



Item number	Productcode	Power	Light colour Ledxon	CRI	Luminous flux	Beam characteristic	Length	Weight
9100628	SCL-G2-L1500-940-FM-VLR-BT	17 W	4000 K - Fresh meat	94	1620 lm	Door ligament right / left	1578 mm	0,85 kg
9100629	SCL-G2-L1500-927-957-VLR-BT	17 W	2700 K - 5700 K	94	1666 lm	Door ligament right / left	1578 mm	0,85 kg
9100631	SCL-G2-L1700-940-FM-VLR-BT	19 W	4000 K - Fresh meat	94	1805 lm	Door ligament right / left	1758 mm	0,96 kg
9100633	SCL-G2-L1700-927-957-VLR-BT	19 W	2700 K - 5700 K	94	1860 lm	Door ligament right / left	1758 mm	0,96 kg

ZUBEHÖR

Art.-Nr.: 9100763



Anschlusskabel mit Stecker männchen Grau 4,0m

Art.-Nr.: 9100769



Hohlbuchsen Schutzkappe grau

Art.-Nr.: 9100780



Steckerverriegelung für Anschlusskabel m/w 2er Set

Artikelbezeichnung	Artikelnummer
Anschlusskabel mit Stecker männchen Grau 4,0m (für LCR-SCL-SML)	9100763
Hohlbuchsen Schutzkappe grau (für LCR-SCL-SML)	9100769
Steckerverriegelung für Anschlusskabel Männchen/Weibchen 2er Set (für LCR-SCL-SML)	9100780

Weitere Informationen zum Zubehör sind in der zugehörigen Montageanleitung zu finden.



WICHTIGE HINWEISE

Alle technischen Parameter gelten für das gesamte Produkt. Aufgrund des komplexen Herstellungsprozesses von Leuchtdioden stellen die angegebenen typischen LED Parameter nur rein statistische Größen dar und können ggf. abweichen.

Die angegebene Verwendungsart ist unbedingt einzuhalten. Abweichungen können die Stabilität der Befestigung beeinträchtigen. Bitte beachten Sie vor der Verwendung der Produkte die Hinweise in der Montageanleitung.

Quecksilbergehalt	0,0 mg
Quecksilberfrei	ja
Fachgerecht zu entsorgen nach WEEE	ja

HINWEISE ZUR LEBENSDAUER

Entscheidende Faktoren für die Lebensdauer sind die Umgebungstemperatur und die Betriebstemperatur (Tc). Eine Überschreitung der zulässigen Grenzwerte hat eine wesentliche Reduktion der Lebensdauer zur Folge und kann bis hin zur Zerstörung der Produkte führen. Die angegebene Lebensdauer stellt eine statistische Größe dar.

HINWEISE ZU ELEKTRISCHEN UND LICHTTECHNISCHEN DATEN

Farbkoordinaten nach CIE 1931
 Messumgebungstemperatur: $t_a = 25^\circ\text{C}$
 Messtoleranz Farbkoordinaten (x/y) +/- 0,005
 Toleranzbereich elektrischer / lichttechnischer Daten: +/- 10%

HAFTUNGSAUSSCHLUSS

Änderungen und Irrtümer vorbehalten. Durch die stetige Weiterentwicklung aller Produkte, kann es jederzeit zu technischen und gestalterischen Änderungen kommen. Vergewissern Sie sich, dass Sie immer den neusten Stand des Datenblattes verwenden.

HINWEISE ZUR GARANTIE

Bitte beachten Sie unsere Garantiebedingungen:
<https://www.ledxon.de/garantie/>

Weitere Produktdaten sowie aktuelle Informationen finden Sie auf www.ledxon.de

5 YEARS
WARRANTY

