

## TECHNISCHE DATEN

<b>Leistung</b>	15 - 73 W
<b>Betriebsspannung</b>	230 V AC / 50 Hz
<b>Leuchtentyp</b>	Anbauleuchte / Stromschiene
<b>LED Type</b>	SMD
<b>Steuerung</b>	Bluetooth
<b>Lichtstromklasse</b>	2.000 - 11.000 lm
<b>Lichteffizienz</b>	bis zu 148 lm/W
<b>Farbkonsistenz</b>	3 SDCM
<b>Lebensdauer</b>	L80 B10 50.000 h @ 25°C
<b>Gehäuse</b>	Stahlblech pulverbeschichtet
<b>Kühlung</b>	Passivgekühlt
<b>Gewicht</b>	L600 S=1,2 kg, BT=1,4 kg L900 S=1,7 kg, BT=1,9 kg L1800 S=3,2 kg, BT=3,4 kg
<b>Garantie</b>	5 Jahre



Weitere Informationen zum Betriebsgerät sind in der zum Produkt gehörigen Montageanleitung zu finden.

Weitere Informationen zum Zubehör sind in dem zum Produkt gehörigen Zubehörrdatenblatt zu finden.

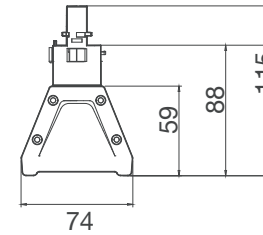
## AUSFÜHRUNGEN



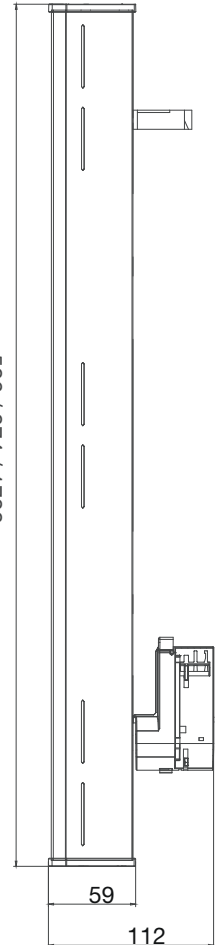
weiß

schwarz

## ABMESSUNGEN (mm)



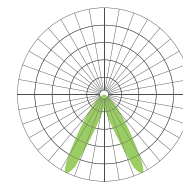
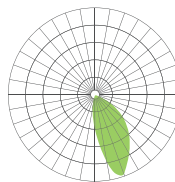
586 / 874 / 1738



## ABSTRAHLWINKEL

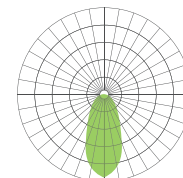
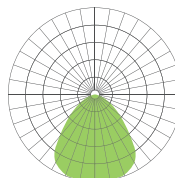
Asymmetrisch

Symmetrisch



Wide

Linear



[Link zum Produkt](#)

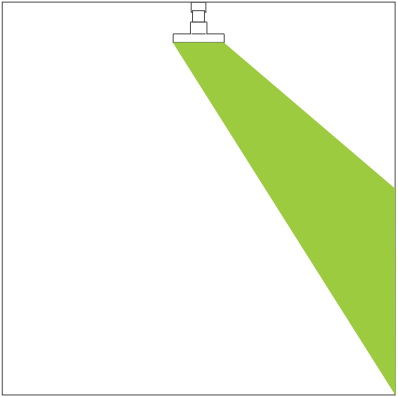
## ARTIKELÜBERSICHT

Produkt	Leistung	Lichtfarbe	CRI	Lichtstrom	Abstrahlwinkel	Gehäusefarbe	Länge	Artikelnummer Bluetooth
TB1-BT	26 W	3.000 K	90	2.900 lm	Wide	Schwarz	586 mm	8101783
TB1-BT	26 W	4.000 K	90	3.100 lm	Wide	Schwarz	586 mm	8101784
TB1-BT	26 W	3.000 K	90	2.900 lm	Wide	Weiß	586 mm	8101785
TB1-BT	26 W	4.000 K	90	3.100 lm	Wide	Weiß	586 mm	8101786
TB1-BT	26 W	3.000 K	90	3.000 lm	Sym	Schwarz	586 mm	8101787
TB1-BT	26 W	4.000 K	90	3.200 lm	Sym	Schwarz	586 mm	8101788
TB1-BT	26 W	3.000 K	90	3.000 lm	Sym	Weiß	586 mm	8101789
TB1-BT	26 W	4.000 K	90	3.200 lm	Sym	Weiß	586 mm	8101790
TB1-BT	26 W	3.000 K	80	3.400 lm	Linear	Schwarz	586 mm	8101791
TB1-BT	26 W	4.000 K	80	3.700 lm	Linear	Schwarz	586 mm	8101792
TB1-BT	26 W	3.000 K	80	3.400 lm	Linear	Weiß	586 mm	8101793
TB1-BT	26 W	4.000 K	80	3.700 lm	Linear	Weiß	586 mm	8101794
TB1-BT	26 W	3.000 K	90	3.000 lm	Linear	Schwarz	586 mm	8101795
TB1-BT	26 W	4.000 K	90	3.200 lm	Linear	Schwarz	586 mm	8101796
TB1-BT	26 W	3.000 K	90	3.000 lm	Linear	Weiß	586 mm	8101797
TB1-BT	26 W	4.000 K	90	3.200 lm	Linear	Weiß	586 mm	8101798
TB1-BT	15 W	3.000 K	90	1.700 lm	Asym	Schwarz	586 mm	8101799
TB1-BT	15 W	4.000 K	90	1.800 lm	Asym	Schwarz	586 mm	8101800
TB1-BT	15 W	3.000 K	90	1.700 lm	Asym	Weiß	586 mm	8101801

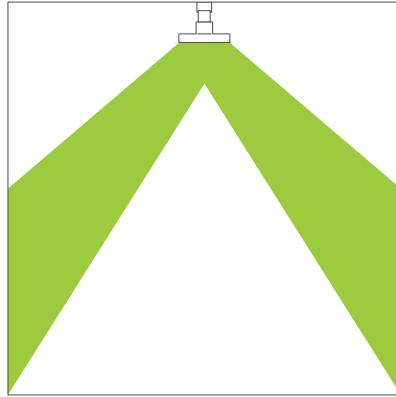
TB1-BT	15 W	4.000 K	90	1.800 lm	Asym	Weiß	586 mm	8101802
TB1-BT	37 W	3.000 K	90	4.200 lm	Wide	Schwarz	874 mm	8101803
TB1-BT	37 W	4.000 K	90	4.500 lm	Wide	Schwarz	874 mm	8101804
TB1-BT	37 W	3.000 K	90	4.200 lm	Wide	Weiß	874 mm	8101805
TB1-BT	37 W	4.000 K	90	4.500 lm	Wide	Weiß	874 mm	8101806
TB1-BT	37 W	3.000 K	90	4.500 lm	Sym	Schwarz	874 mm	8101807
TB1-BT	37 W	4.000 K	90	4.800 lm	Sym	Schwarz	874 mm	8101808
TB1-BT	37 W	3.000 K	90	4.500 lm	Sym	Weiß	874 mm	8101809
TB1-BT	37 W	4.000 K	90	4.800 lm	Sym	Weiß	874 mm	8101810
TB1-BT	37 W	3.000 K	80	5.100 lm	Linear	Schwarz	874 mm	8101811
TB1-BT	37 W	4.000 K	80	5.400 lm	Linear	Schwarz	874 mm	8101812
TB1-BT	37 W	3.000 K	80	5.100 lm	Linear	Weiß	874 mm	8101813
TB1-BT	37 W	4.000 K	80	5.400 lm	Linear	Weiß	874 mm	8101814
TB1-BT	37 W	3.000 K	90	4.400 lm	Linear	Schwarz	874 mm	8101815
TB1-BT	37 W	4.000 K	90	4.700 lm	Linear	Schwarz	874 mm	8101816
TB1-BT	37 W	3.000 K	90	4.400 lm	Linear	Weiß	874 mm	8101817
TB1-BT	37 W	4.000 K	90	4.700 lm	Linear	Weiß	874 mm	8101818
TB1-BT	21 W	3.000 K	90	2.600 lm	Asym	Schwarz	874 mm	8101819
TB1-BT	21 W	4.000 K	90	2.800 lm	Asym	Schwarz	874 mm	8101820
TB1-BT	21 W	3.000 K	90	2.600 lm	Asym	Weiß	874 mm	8101821
TB1-BT	21 W	4.000 K	90	2.800 lm	Asym	Weiß	874 mm	8101822
TB1-BT	73 W	3.000 K	90	8.400 lm	Wide	Schwarz	1738 mm	8101823

TB1-BT	73 W	4.000 K	90	9.000 lm	Wide	Schwarz	1738 mm	8101824
TB1-BT	73 W	3.000 K	90	8.400 lm	Wide	Weiß	1738 mm	8101825
TB1-BT	73 W	4.000 K	90	9.000 lm	Wide	Weiß	1738 mm	8101826
TB1-BT	73 W	3.000 K	90	8.900 lm	Sym	Schwarz	1738 mm	8101827
TB1-BT	73 W	4.000 K	90	9.500 lm	Sym	Schwarz	1738 mm	8101828
TB1-BT	73 W	3.000 K	90	8.900 lm	Sym	Weiß	1738 mm	8101829
TB1-BT	73 W	4.000 K	90	9.500 lm	Sym	Weiß	1738 mm	8101830
TB1-BT	73 W	3.000 K	80	10.100 lm	Linear	Schwarz	1738 mm	8101831
TB1-BT	73 W	4.000 K	80	10.800 lm	Linear	Schwarz	1738 mm	8101832
TB1-BT	73 W	3.000 K	80	10.100 lm	Linear	Weiß	1738 mm	8101833
TB1-BT	73 W	4.000 K	80	10.800 lm	Linear	Weiß	1738 mm	8101834
TB1-BT	73 W	3.000 K	90	8.500 lm	Linear	Schwarz	1738 mm	8101835
TB1-BT	73 W	4.000 K	90	9.200 lm	Linear	Schwarz	1738 mm	8101836
TB1-BT	73 W	3.000 K	90	8.500 lm	Linear	Weiß	1738 mm	8101837
TB1-BT	73 W	4.000 K	90	9.200 lm	Linear	Weiß	1738 mm	8101838
TB1-BT	42 W	3.000 K	90	5.200 lm	Asym	Schwarz	1738 mm	8101839
TB1-BT	42 W	4.000 K	90	5.600 lm	Asym	Schwarz	1738 mm	8101840
TB1-BT	42 W	3.000 K	90	5.200 lm	Asym	Weiß	1738 mm	8101841
TB1-BT	42 W	4.000 K	90	5.600 lm	Asym	Weiß	1738 mm	8101842

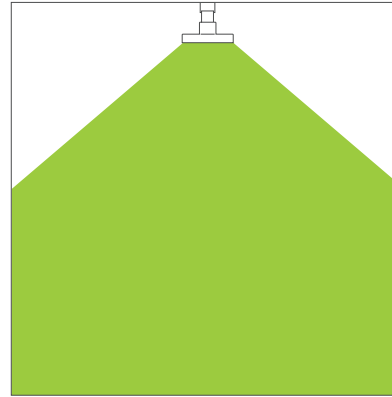
ASYMMETRISCH



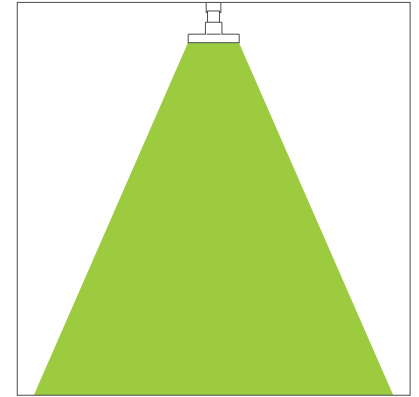
SYMMETRISCH



WIDE



LINEAR



**WICHTIGE HINWEISE**

Alle technischen Parameter gelten für das gesamte Produkt. Aufgrund des komplexen Herstellungsprozesses von Leuchtdioden stellen die angegebenen typischen LED Parameter nur rein statistische Größen dar und können ggf. abweichen.

Die angegebene Verwendungsart ist unbedingt einzuhalten. Abweichungen können die Stabilität der Befestigung beeinträchtigen. Bitte beachten Sie vor der Verwendung der Produkte die Hinweise in der Montageanleitung.

Die angegebene Verwendungsart ist unbedingt einzuhalten. Abweichungen können die Stabilität der Befestigung beeinträchtigen. Bitte beachten Sie vor der Verwendung der Produkte die Hinweise in der Montageanleitung.

<b>Quecksilbergehalt</b>	0,0 mg
<b>Quecksilberfrei</b>	ja
<b>Fachgerecht zu entsorgen nach WEEE</b>	ja

**HINWEISE ZUR LEBENSDAUER**

Entscheidende Faktoren für die Lebensdauer sind die Umgebungstemperatur und die Betriebstemperatur ( $T_c$ ). Eine Überschreitung der zulässigen Grenzwerte hat eine wesentliche Reduktion der Lebensdauer zur Folge und kann bis hin zur Zerstörung der Produkte führen. Die angegebene Lebensdauer stellt eine statistische Größe dar.

**HINWEISE ZU ELEKTRISCHEN UND LICHTTECHNISCHEN DATEN**

Farbkoordinaten nach CIE 1931

Messumgebungstemperatur:  $t_a = 25^\circ\text{C}$

Messtoleranz Farbkoordinaten (x/y) +/- 0,005

Toleranzbereich elektrischer / lichttechnischer Daten: +/- 10%

**HAFTUNGSAUSSCHLUSS**

Änderungen und Irrtümer vorbehalten. Durch die stetige Weiterentwicklung aller Produkte, kann es jederzeit zu technischen und gestalterischen Änderungen kommen. Vergewissern Sie sich, dass Sie immer den neusten Stand des Datenblattes verwenden.

**HINWEISE ZUR GARANTIE**

Bitte beachten Sie unsere Garantiebedingungen:

<https://www.ledxon.de/garantie/>

**Weitere Produktdaten sowie aktuelle Informationen finden Sie auf [www.ledxon.de](http://www.ledxon.de)**