

## TECHNISCHE DATEN

<b>Leistung</b>	15 - 73 W
<b>Betriebsspannung</b>	230 V AC / 50 Hz
<b>Leuchtentyp</b>	Anbauleuchte / Stromschiene
<b>LED Type</b>	SMD
<b>Steuerung</b>	Standard oder Bluetooth
<b>Lichtstromklasse</b>	2.000 - 11.000 lm
<b>Lichteffizienz</b>	bis zu 148 lm/W
<b>Farbkonsistenz</b>	3 SDCM
<b>Lebensdauer</b>	L80 B10 50.000 h @ 25°C
<b>Gehäuse</b>	Stahlblech pulverbeschichtet
<b>Kühlung</b>	Passivgekühlt
<b>Gewicht</b>	L600 S=1,2 kg, BT=1,4 kg L900 S=1,7 kg, BT=1,9 kg L1800 S=3,2 kg, BT=3,4 kg
<b>Garantie</b>	5 Jahre



**5 YEARS**  
WARRANTY



ANLEITUNG



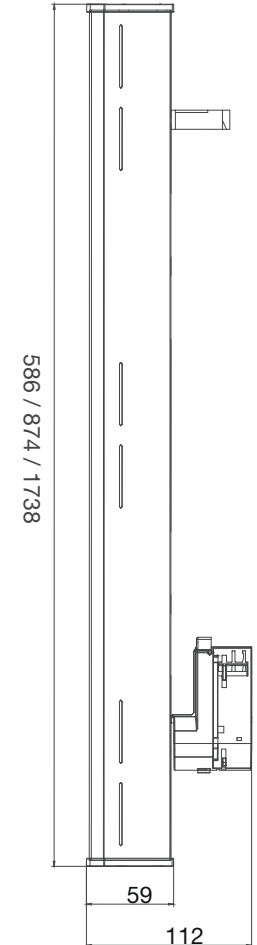
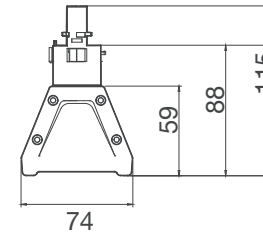
Weitere Informationen zum Betriebsgerät sind in der zum Produkt gehörigen Montageanleitung zu finden.

Weitere Informationen zum Zubehör sind in dem zum Produkt gehörigen Zubehörsdatenblatt zu finden.

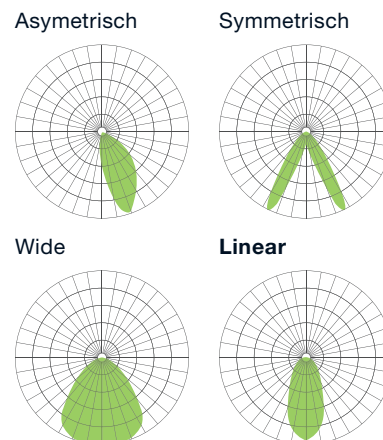
## AUSFÜHRUNGEN



## ABMESSUNGEN (mm)



## ABSTRAHLWINKEL



[Link zum Produkt](#)

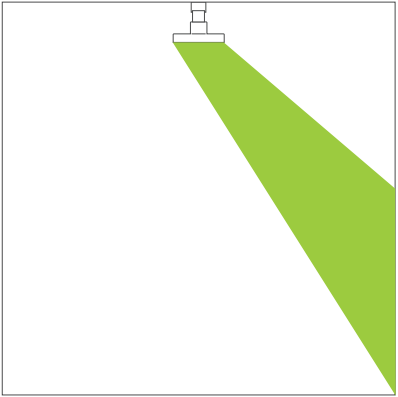
## ARTIKELÜBERSICHT

Produkt	Leistung	Lichtfarbe	CRI	Lichtstrom	Abstrahlwinkel	Gehäusefarbe	Länge	Artikelnummer Standard
TB1	26 W	3.000 K	90	2.900 lm	Wide	Schwarz	586 mm	8101723
TB1	26 W	4.000 K	90	3.100 lm	Wide	Schwarz	586 mm	8101724
TB1	26 W	3.000 K	90	2.900 lm	Wide	Weiß	586 mm	8101725
TB1	26 W	4.000 K	90	3.100 lm	Wide	Weiß	586 mm	8101726
TB1	26 W	3.000 K	90	3.000 lm	Sym	Schwarz	586 mm	8101727
TB1	26 W	4.000 K	90	3.200 lm	Sym	Schwarz	586 mm	8101728
TB1	26 W	3.000 K	90	3.000 lm	Sym	Weiß	586 mm	8101729
TB1	26 W	4.000 K	90	3.200 lm	Sym	Weiß	586 mm	8101730
TB1	26 W	3.000 K	80	3.400 lm	Linear	Schwarz	586 mm	8101731
TB1	26 W	4.000 K	80	3.700 lm	Linear	Schwarz	586 mm	8101732
TB1	26 W	3.000 K	80	3.400 lm	Linear	Weiß	586 mm	8101733
TB1	26 W	4.000 K	80	3.700 lm	Linear	Weiß	586 mm	8101734
TB1	26 W	3.000 K	90	3.000 lm	Linear	Schwarz	586 mm	8101735
TB1	26 W	4.000 K	90	3.200 lm	Linear	Schwarz	586 mm	8101736
TB1	26 W	3.000 K	90	3.000 lm	Linear	Weiß	586 mm	8101737
TB1	26 W	4.000 K	90	3.200 lm	Linear	Weiß	586 mm	8101738
TB1	15 W	3.000 K	90	1.700 lm	Asym	Schwarz	586 mm	8101739
TB1	15 W	4.000 K	90	1.800 lm	Asym	Schwarz	586 mm	8101740
TB1	15 W	3.000 K	90	1.700 lm	Asym	Weiß	586 mm	8101741

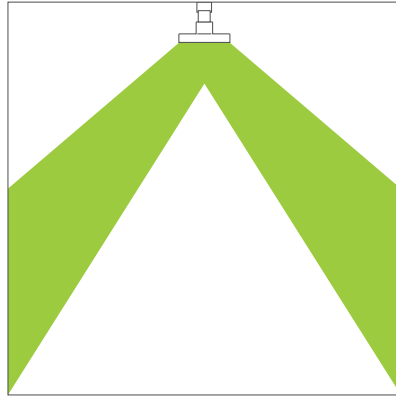
TB1	15 W	4.000 K	90	1.800 lm	Asym	Weiß	586 mm	8101742
TB1	37 W	3.000 K	90	4.200 lm	Wide	Schwarz	874 mm	8101743
TB1	37 W	4.000 K	90	4.500 lm	Wide	Schwarz	874 mm	8101744
TB1	37 W	3.000 K	90	4.200 lm	Wide	Weiß	874 mm	8101745
TB1	37 W	4.000 K	90	4.500 lm	Wide	Weiß	874 mm	8101746
TB1	37 W	3.000 K	90	4.500 lm	Sym	Schwarz	874 mm	8101747
TB1	37 W	4.000 K	90	4.800 lm	Sym	Schwarz	874 mm	8101748
TB1	37 W	3.000 K	90	4.500 lm	Sym	Weiß	874 mm	8101749
TB1	37 W	4.000 K	90	4.800 lm	Sym	Weiß	874 mm	8101750
TB1	37 W	3.000 K	80	5.100 lm	Linear	Schwarz	874 mm	8101751
TB1	37 W	4.000 K	80	5.400 lm	Linear	Schwarz	874 mm	8101752
TB1	37 W	3.000 K	80	5.100 lm	Linear	Weiß	874 mm	8101753
TB1	37 W	4.000 K	80	5.400 lm	Linear	Weiß	874 mm	8101754
TB1	37 W	3.000 K	90	4.400 lm	Linear	Schwarz	874 mm	8101755
TB1	37 W	4.000 K	90	4.700 lm	Linear	Schwarz	874 mm	8101756
TB1	37 W	3.000 K	90	4.400 lm	Linear	Weiß	874 mm	8101757
TB1	37 W	4.000 K	90	4.700 lm	Linear	Weiß	874 mm	8101758
TB1	21 W	3.000 K	90	2.600 lm	Asym	Schwarz	874 mm	8101759
TB1	21 W	4.000 K	90	2.800 lm	Asym	Schwarz	874 mm	8101760
TB1	21 W	3.000 K	90	2.600 lm	Asym	Weiß	874 mm	8101761
TB1	21 W	4.000 K	90	2.800 lm	Asym	Weiß	874 mm	8101762
TB1	73 W	3.000 K	90	8.400 lm	Wide	Schwarz	1738 mm	8101763

TB1	73 W	4.000 K	90	9.000 lm	Wide	Schwarz	1738 mm	8101764
TB1	73 W	3.000 K	90	8.400 lm	Wide	Weiß	1738 mm	8101765
TB1	73 W	4.000 K	90	9.000 lm	Wide	Weiß	1738 mm	8101766
TB1	73 W	3.000 K	90	8.900 lm	Sym	Schwarz	1738 mm	8101767
TB1	73 W	4.000 K	90	9.500 lm	Sym	Schwarz	1738 mm	8101768
TB1	73 W	3.000 K	90	8.900 lm	Sym	Weiß	1738 mm	8101769
TB1	73 W	4.000 K	90	9.500 lm	Sym	Weiß	1738 mm	8101770
TB1	73 W	3.000 K	80	10.100 lm	Linear	Schwarz	1738 mm	8101771
TB1	73 W	4.000 K	80	10.800 lm	Linear	Schwarz	1738 mm	8101772
TB1	73 W	3.000 K	80	10.100 lm	Linear	Weiß	1738 mm	8101773
TB1	73 W	4.000 K	80	10.800 lm	Linear	Weiß	1738 mm	8101774
TB1	73 W	3.000 K	90	8.500 lm	Linear	Schwarz	1738 mm	8101775
TB1	73 W	4.000 K	90	9.200 lm	Linear	Schwarz	1738 mm	8101776
TB1	73 W	3.000 K	90	8.500 lm	Linear	Weiß	1738 mm	8101777
TB1	73 W	4.000 K	90	9.200 lm	Linear	Weiß	1738 mm	8101778
TB1	42 W	3.000 K	90	5.200 lm	Asym	Schwarz	1738 mm	8101779
TB1	42 W	4.000 K	90	5.600 lm	Asym	Schwarz	1738 mm	8101780
TB1	42 W	3.000 K	90	5.200 lm	Asym	Weiß	1738 mm	8101781
TB1	42 W	4.000 K	90	5.600 lm	Asym	Weiß	1738 mm	8101782

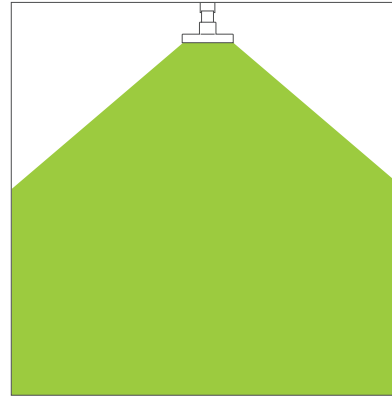
ASYMMETRISCH



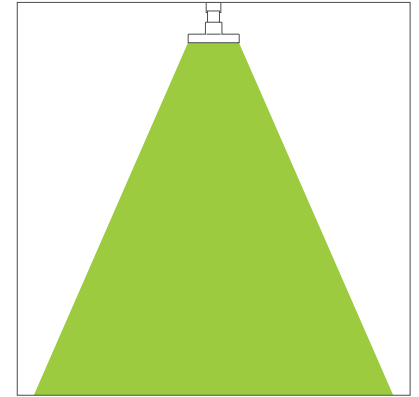
SYMMETRISCH



WIDE



LINEAR



**WICHTIGE HINWEISE**

Alle technischen Parameter gelten für das gesamte Produkt. Aufgrund des komplexen Herstellungsprozesses von Leuchtdioden stellen die angegebenen typischen LED Parameter nur rein statistische Größen dar und können ggf. abweichen.

Die angegebene Verwendungsart ist unbedingt einzuhalten. Abweichungen können die Stabilität der Befestigung beeinträchtigen. Bitte beachten Sie vor der Verwendung der Produkte die Hinweise in der Montageanleitung.

Die angegebene Verwendungsart ist unbedingt einzuhalten. Abweichungen können die Stabilität der Befestigung beeinträchtigen. Bitte beachten Sie vor der Verwendung der Produkte die Hinweise in der Montageanleitung.

<b>Quecksilbergehalt</b>	0,0 mg
<b>Quecksilberfrei</b>	ja
<b>Fachgerecht zu entsorgen nach WEEE</b>	ja

**HINWEISE ZUR LEBENSDAUER**

Entscheidende Faktoren für die Lebensdauer sind die Umgebungstemperatur und die Betriebstemperatur ( $T_c$ ). Eine Überschreitung der zulässigen Grenzwerte hat eine wesentliche Reduktion der Lebensdauer zur Folge und kann bis hin zur Zerstörung der Produkte führen. Die angegebene Lebensdauer stellt eine statistische Größe dar.

**HINWEISE ZU ELEKTRISCHEN UND LICHTTECHNISCHEN DATEN**

Farbkoordinaten nach CIE 1931

Messumgebungstemperatur:  $t_a = 25^\circ\text{C}$

Messtoleranz Farbkoordinaten (x/y) +/- 0,005

Toleranzbereich elektrischer / lichttechnischer Daten: +/- 10%

**HAFTUNGSAUSSCHLUSS**

Änderungen und Irrtümer vorbehalten. Durch die stetige Weiterentwicklung aller Produkte, kann es jederzeit zu technischen und gestalterischen Änderungen kommen. Vergewissern Sie sich, dass Sie immer den neusten Stand des Datenblattes verwenden.

**HINWEISE ZUR GARANTIE**

Bitte beachten Sie unsere Garantiebedingungen:

<https://www.ledxon.de/garantie/>

**Weitere Produktdaten sowie aktuelle Informationen finden Sie auf [www.ledxon.de](http://www.ledxon.de)**