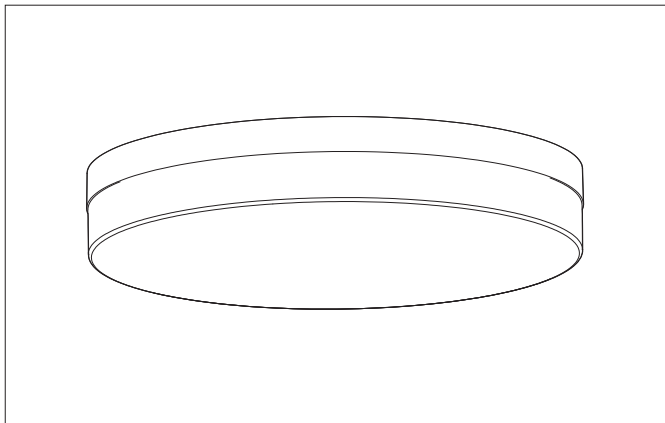


Produktabbildung / product image



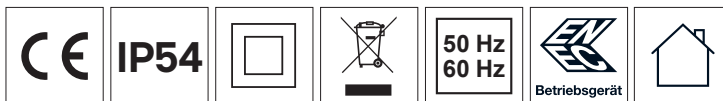
Alle Maßangaben sind der technischen Dokumentation zu entnehmen.
/ All dimensions can be found in the technical documentation.

Allg. Informationen / general information

Leuchtentyp	luminaire type	Anbauleuchte surface-mounted luminaire
Leistung	Power	10-20W / 15-30W
Spannung	Voltage	220 – 240 V AC / 50 – 60Hz
Lebensdauer	Lifetime	L70 B50 50.000h @ 25°C
Material	Material	PC (Leuchtenkörper / housing) PC (Netzteil / control gear)
Gewicht	Weight	ALR1-S20 / 0.7kg ALR1-M30 / 0.8kg
Artikelnummern	Article numbers	ALR1-S20-XX ALR1-M30-XX



Prüfzeichen / test marks



Leuchtenhinweise / luminaire notes

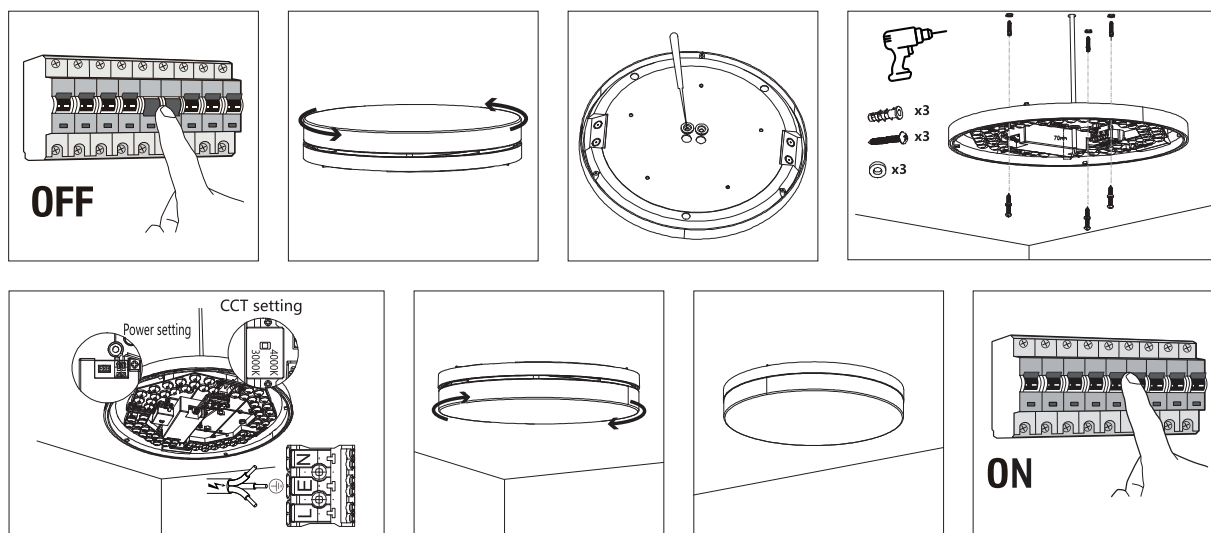
- ! – Leuchte nach EN60598 / Schutzklasse I / IP20
- Risikoklasse 1 / EN 62471:2008
- Hiermit erklären wir die BT Varianten nach Richtlinie 2014/53/EU als konform
- EN 60947-5-2:2007

DE Achtung. Elektrostatisch gefährdete Bauteile.
Die Leuchte ist für eine Umgebungstemperatur von 25° C ausgelegt. Höhere Temperaturen können die Leuchte schädigen und negativen Einfluss auf Lichtfarben sowie Lebensdauer haben. Nicht in die Lichtquelle oder in den Lichtstrahl blicken!
Die Installation der Leuchte darf nur durch eine zugelassene Elektrofachkraft durchgeführt werden.
Die Leuchte ist ausschließlich zur Montage an ENEC zertifizierten 3-Phasen Stromschienen (NA Globaltrack Pro, Eutrac, Stucchi, ERCO, Ivela, Unipro, Hoffmeister, Concord...) geeignet.
Vor Montage- oder Wartungsarbeiten muss die gebäudeseitige Anschlussleitung spannungsfrei geschaltet und gegen Wiedereinschalten gesichert werden. Ansonsten droht die Gefahr eines elektrischen Schlags.
Die Lichtquelle dieser Leuchte darf nur vom Hersteller oder einem von ihm beauftragten Servicetechniker oder einer vergleichbar qualifizierten Person ersetzt werden.
Vor der Reinigung spannungsfrei schalten. Leuchte nur mit einem weichen Tuch reinigen. Bei starker Verschmutzung ein weiches, feuchtes Tuch nehmen. Es darf kein Wasser in die Leuchte gelangen.
Die Montageanleitung sorgfältig aufbewahren.

- ! – Luminaire/Lamp accordig to EN60598 / protection class IP20
- risk class 1 / EN 62471:2008
- We hereby declare BT variants to be compliant to directive 2014/53/EU
- EN 60947-5-2:2007

EN Attention. Electrostatic sensitive device.
The luminaire is designed for an ambient temperature of 25°C. Higher temperatures can damage the lamp and have negative influence on light colors as well as lifetime.
Do not look into the light source or the light beam!
The luminaire has to be installed by a certified electrician.
The luminaire is only suitable for mounting on ENEC certified 3-phase tracks (NA Globaltrack Pro, Eutrac, Stucchi, ERCO, Ivela, Unipro, Hoffmeister, Concord ...).
Before assembly or maintenance work, the building-side connecting cable must be disconnected from the power supply and secured against reconnection. Otherwise there is a risk of electric shock.
The light source of this luminaire may only be replaced by the manufacturer or a service technician authorized by him or a similarly qualified person.
Switch off electric circuit before cleaning. Clean the luminaire with a soft cloth. For heavy soiling, use a soft, damp cloth. There must be no water in the lamp.
Keep the assembly instructions carefully.

Montageanleitung / mounting instruction



1. Stromkreis abschalten
2. Leuchtenabdeckung öffnen
3. Kabeldurchführung durchstoßen
4. Gehäuse mit mitgeliefertem Zubehör an Wand/Decke befestigen
5. Stromkabel durchführen / an Push-Terminal anschließen / Leistung einstellen / Lichtfarbe einstellen
6. Leuchtenabdeckung wieder befestigen
7. Die Leuchte ist nun fertig montiert
8. Stromkreis wieder einschalten

1. Switch off the circuit
2. Open the luminaire cover
3. Pierce the cable gland
4. Attach housing to wall/ceiling with wall/ceiling with supplied accessories
5. Feed power cable through / connect to push terminal / set output / set light color
6. Reattach the luminaire cover
7. The luminaire is now fully installed
8. Reconnect the circuit

EPREL Kennzeichnung / EPREL Registration

Artikelnummer EEK	Info	EPREL
8103611	Dieses Produkt enthält 4 Lichtquellen der Energieeffizienzklasse D. Lichtquelle und Betriebsgerät nicht austauschbar.	https://eprel.ec.europa.eu/qr/1895832
8103613	Dieses Produkt enthält 4 Lichtquellen der Energieeffizienzklasse D. Lichtquelle und Betriebsgerät nicht austauschbar.	https://eprel.ec.europa.eu/qr/1895832
8103612	Dieses Produkt enthält 6 Lichtquellen der Energieeffizienzklasse D. Lichtquelle und Betriebsgerät nicht austauschbar.	https://eprel.ec.europa.eu/qr/1895833
8103614	Dieses Produkt enthält 6 Lichtquellen der Energieeffizienzklasse D. Lichtquelle und Betriebsgerät nicht austauschbar.	https://eprel.ec.europa.eu/qr/1895833