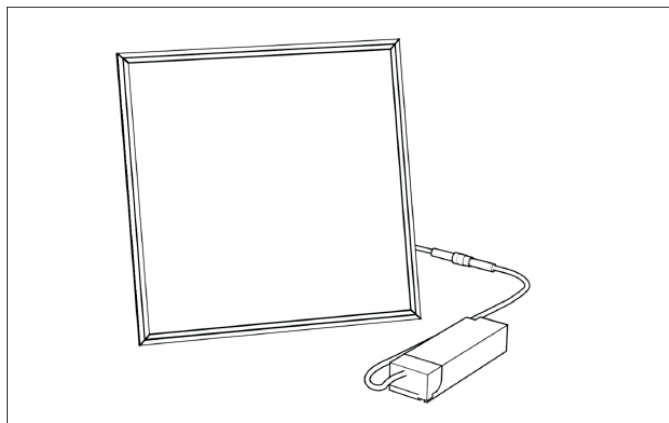


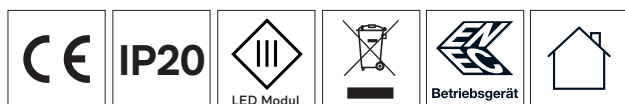
Produktabbildung / product image



Alle Maßangaben sind der technischen Dokumentation zu entnehmen.

/ All dimensions can be found in the technical documentation.

Prüfzeichen / test marks



Leuchtenhinweise / luminaire notes



Leuchte nach EN60598 / Schutzklasse I / IP20
Risikoklasse 1 / EN 62471:2008

Hiermit erklären wir die Produktausführungen als konform nach
Richtlinie: 2014/35/EU, 2014/30/EU, 2009/125/EC, 2011/65EU,
EN60598, EN62493, EN62471, EU2019/2020, EN63000

DE Achtung. Elektrostatisch gefährdete Bauteile.

Die Leuchte ist für eine Umgebungstemperatur von 25° C ausgelegt. Höhere Temperaturen können die Leuchte schädigen und negativen Einfluss auf Lichtfarben sowie Lebensdauer haben. Nicht in die Lichtquelle oder in den Lichtstrahl blicken! Die Installation der Leuchte darf nur durch eine zugelassene Elektrofachkraft durchgeführt werden.

Vor Montage- oder Wartungsarbeiten muss die gebäudeseitige Anschlussleitung spannungsfrei geschaltet und gegen Wiedereinschalten gesichert werden. Ansonsten droht die Gefahr eines elektrischen Schlags. Das Produkt dient zur Beleuchtung in trockenen Innenräumen. Die Leuchte kann in abgehängten Rasterdecken eingelegt, mit einem Seilsystem abgehängt, oder mit einem Aufbauahmen montiert werden. Passende Netzteile inklusive sekundären Anschlusskabel sind in den jeweiligen Set Nummern enthalten. Die Lichtquelle dieser Leuchte darf nur vom Hersteller oder einem von ihm beauftragten Servicetechniker oder einer vergleichbar qualifizierten Person ersetzt werden.

Vor der Reinigung spannungsfrei schalten. Leuchte nur mit einem weichen Tuch reinigen. Bei starker Verschmutzung ein weiches, feuchtes Tuch nehmen. Es darf kein Wasser in die Leuchte gelangen. Die Montageanleitung sorgfältig aufbewahren.

Allg. Informationen / general information

Leuchtentyp	luminaire type	Einbauleuchte recessed-mounted luminaire
Leistung	Power	40 W
Spannung	Voltage	220 – 240 V AC / 50 – 60Hz 180 – 280 V DC / 50 – 60Hz
Steuerung	Control	DALI DT8 / PUSH
Lebensdauer	Lifetime	L80 B10 50.000h @ 25°C
Material	Material	Aluminium (Leuchtenkörper / housing) PMMA (Lichtleiter / light guide)
Gewicht	Weight	Flat-TW / 3,55 kg
Artikelbezeichnung	Article code	FLAT-TW-M40-930-950-19-W



Datenblatt
/datasheet



Konformitätserklärung
/EU Declaration of Conformity



Netzteilinfo
/powersupply



Luminaire/Lamp accordig to EN60598 / protection class IP20
risk class 1 / EN 62471:2008

We hereby declare the variants to be compliant to directive:
2014/35/EU, 2014/30/EU, 2009/125/EC, 2011/65EU,
EN60598, EN62493, EN62471, EU2019/2020, EN63000

EN Caution. Electrostatic sensitive device.

The luminaire is designed for an ambient temperature of 25°C. Higher temperatures may damage the luminaire and negatively affect light color and service life.

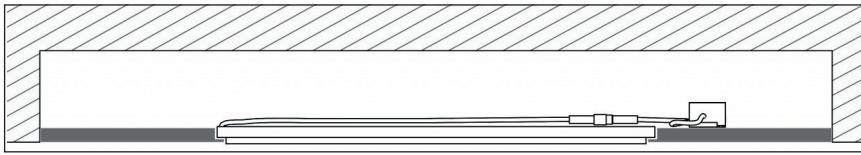
Do not look directly into the light source or the light beam!

Installation of the luminaire may only be carried out by a qualified and authorized electrician.

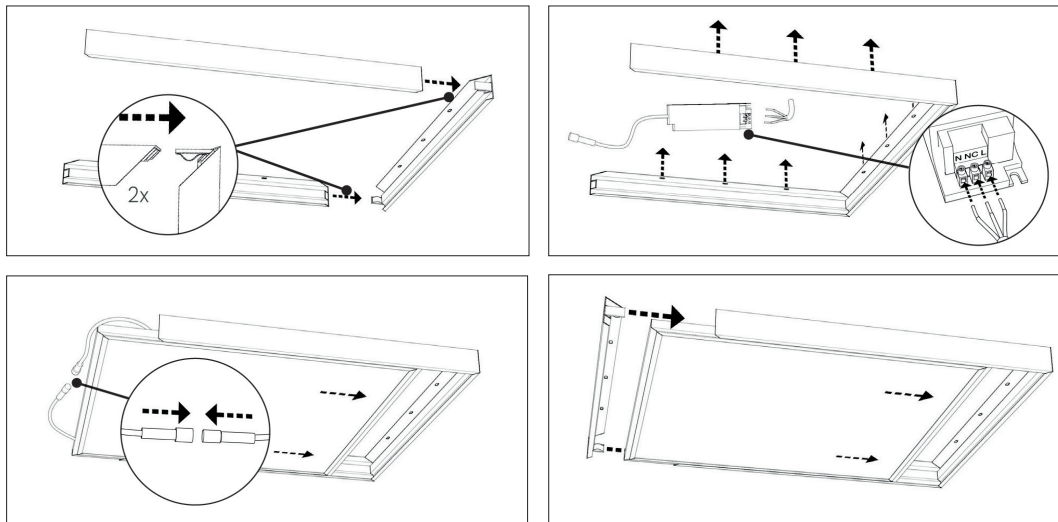
Before performing any installation or maintenance work, the building's power supply must be switched off and secured against being switched on again. Failure to do so may result in an electric shock. This product is intended for lighting in dry indoor environments only. The luminaire can be installed in suspended grid ceilings, suspended with a cable system, or surface-mounted using a mounting frame. Suitable power supplies, including secondary connection cables, are included in the respective set numbers.

The light source of this luminaire may only be replaced by the manufacturer, a service technician authorized by the manufacturer, or a similarly qualified person. Disconnect from the power supply before cleaning. Clean the luminaire only with a soft cloth. For heavy soiling, use a soft, damp cloth. Do not allow water to enter the luminaire. Keep the installation instructions for future reference.

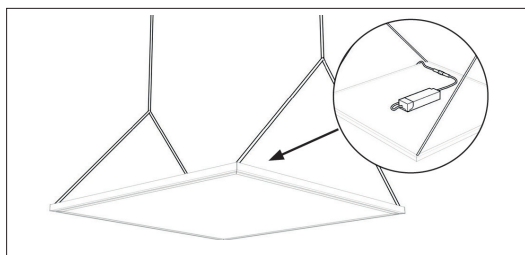
Montageanleitung / mounting instruction



Montage für Rasterdecken / Recessed mounting for grid ceilings



Montage mit Anbaurahmen / surface-mounted installation using a mounting frame



Montage mit Seilabhängung / suspended installation using a suspension system

Hinweise / information

1. Entnehmen Sie Panel und Netzteil der Verpackung und überprüfen Sie beides vor Inbetriebnahme auf eventuelle Schäden. Bei Beschädigungen am Kabel, elektrischen Teilen oder dem Gehäuse dürfen Panel und Netzteil nicht in Betrieb genommen werden.
2. Vor der elektrischen Installation oder Reinigung muss der Stromkreis vom Netz getrennt und gegen Wiedereinschalten gesichert werden.
3. Die primäre Seite des Netzteils schließen Sie bitte gemäß der Kennzeichnung auf dem Netzteil an. Achten Sie bitte auf die Einstellung des richtigen Konstantstroms und die gesonderte Bedienungsanleitung des Netzteilherstellers.
4. Bei der Verlegung und dem Anschluss der Primär- und Sekundärleitungen ist darauf achten, dass sie frei von Zugkräften angeschlossen sind. Panel und Netzteil enthalten keine servicefähigen Bauteile und dürfen daher nicht geöffnet werden.

1. Unpack the panel and power supply and check both for any damage before commissioning. If there is any damage to the cable, electrical components, or the housing, the panel and power supply must not be put into operation.
2. Before any electrical installation or cleaning, the circuit must be disconnected from the mains and secured against being switched on again.
3. Please connect the primary side of the power supply according to the markings on the power supply. Pay attention to the setting of the correct constant current and the separate operating instructions provided by the power supply manufacturer.
4. When routing and connecting the primary and secondary lines, ensure that they are free from mechanical stress. The panel and power supply contain no serviceable parts and must not be opened.

Hinweise/information

Netzteilanschluss:

Für den Anschluss des Netzteils beachten Sie bitte die entsprechende Dokumentation des Netzteilherstellers.

/ Please refer to the respective manufacturer's documentation for details on connecting the power supply unit:



Netzteilinfo
/powersupply

Kabelfarben:

- schwarz / black = ww-
- gelb / yellow = cw-
- rot / red = LED+

Den Hinweis finden Sie auch als Banderole an den entsprechenden Anschlusskabeln.

/ You will also find this information marked at the corresponding connection cables.

EPREL Kennzeichnung/EPREL Registration

Artikelnummer	EEK	Info	EPREL
7008214	Dieses Produkt enthält eine Lichtquelle der Energieeffizienzklasse D.	Lichtquelle nicht austauschbar. Betriebsgerät austauschbar.	https://eprel.ec.europa.eu/qr/1199316