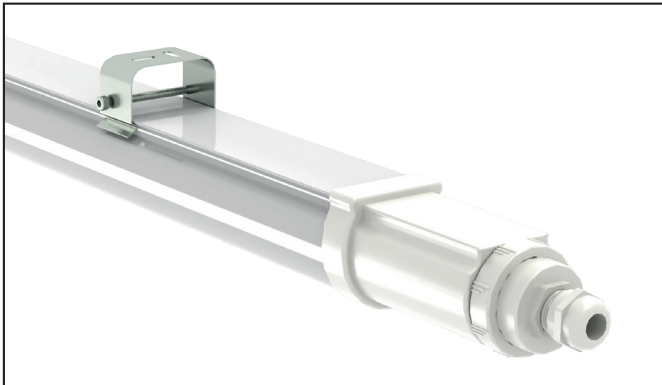
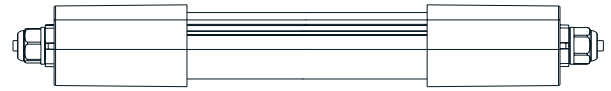


SAL Feuchtraumleuchte

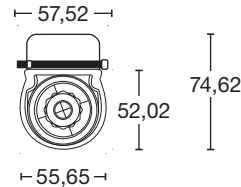
Montageanleitung / Installation manual



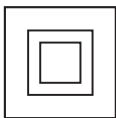
Produkt im Auslieferungszustand / delivery contents



1.260 / 1.560



Abmessungen in mm / dimensions in mm



IK08



IP65



CE



5 YEARS
WARRANTY



DATENBLATT

TECHNISCHE DATEN / TECHNICAL DATA



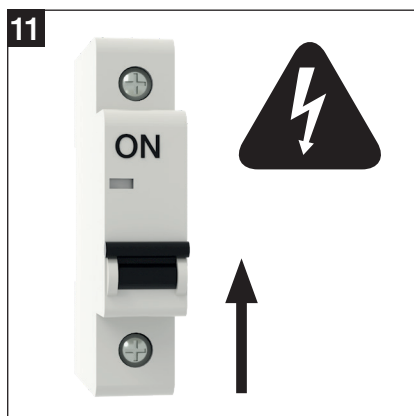
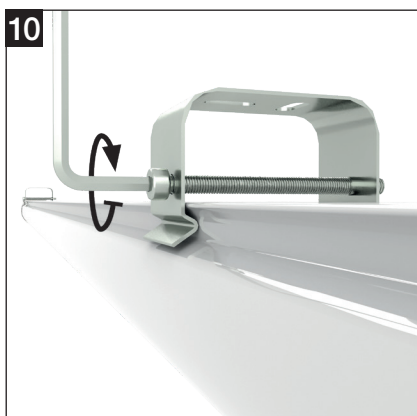
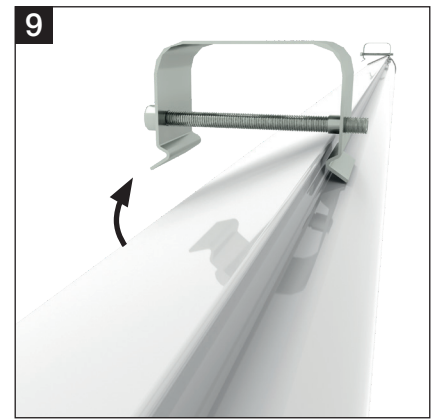
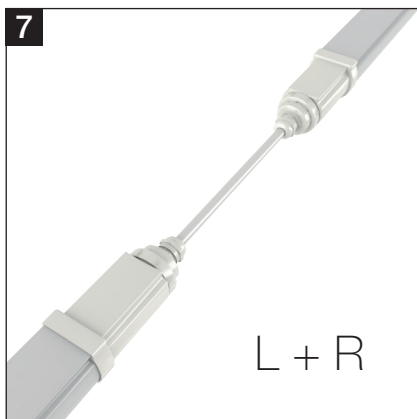
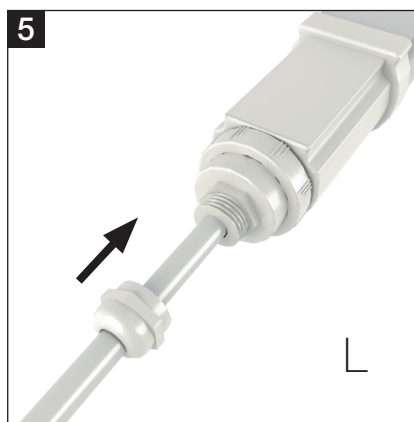
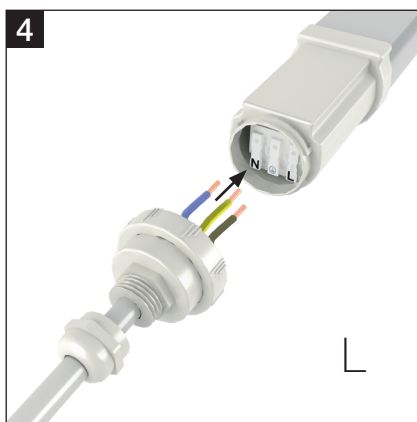
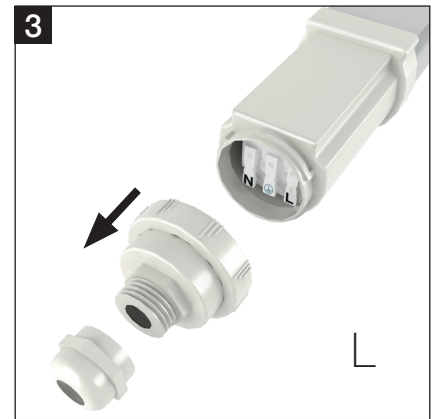
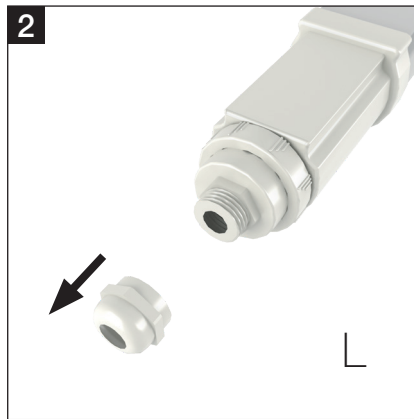
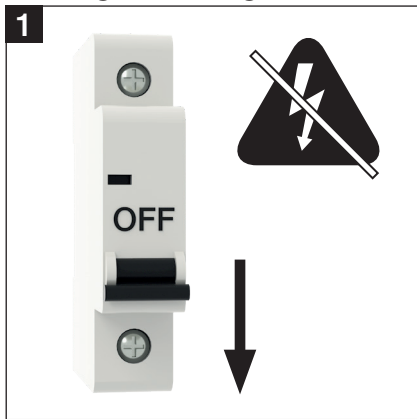
Betriebsspannung	Operating voltage	230 V AC / 50 - 60 Hz
Leuchtentyp	Type of luminaire	Feuchtraumleuchte / Damp-proof luminaire
Steuerung	Control	nein/no
Farbkonsistenz	Colour consistency	5 SDCM
Lebensdauer	Lifetime	L80 B10 50.000 h @ 25°C
Umgebungstemperatur	Ambient temperature	-25° bis +40°C
Gehäuse	Housing	Polycarbonate
Max. Anzahl Sicherungsautomat	Max. Number of circuit breaker	Typ B 16A = 15Stück/pc Typ C 16A = 25 Stück/pc

ARTIKELÜBERSICHT / ITEM OVERVIEW

Artikelnummer	Leistung	Lichtfarbe	CRI	Lichtstrom	Abstrahlwinkel	Stoßfestigkeit	Gehäusefarbe	Länge	Gewicht
9100796	37 W	4.000 K	80	5.400 lm	180°	IK08	Weiß	1260 mm	0,75 kg
9100797	52 W	4.000 K	80	7.700 lm	180°	IK08	Weiß	1560 mm	0,88 kg

SAL Feuchtraumleuchte

Montageanleitung / Installation manual



10 / 2021 TECHNISCHE ÄNDERUNGEN VORBEHALTEN / TECHNICAL CHANGES RESERVED

SAL Feuchtraumleuchte

Montageanleitung / Installation manual

WICHTIGE HINWEISE

Die Montage darf nur durch eine autorisierte Elektrofachkraft durchgeführt werden. Befestigt wird die Feuchtraumleuchte mit den beiliegenden Halteklammern.

Vor der elektrischen Installation oder Reinigung muss der Stromkreis vom Netz getrennt und gegen Wiedereinschalten gesichert werden.

Achten Sie vor Inbetriebnahme auf eventuelle Schäden. Bei Beschädigung am Kabel oder elektrischen Teilen oder der Abdeckung darf die Leuchte nicht in Betrieb genommen werden.

Veränderungen der Leuchte führen zum Verlust der Gewährleistung. Sollte ein gefahrloser Betrieb der Leuchte nicht mehr möglich sein, so ist sie durch Abschalten des Sicherungsautomaten oder Herausdrehen der Sicherung spannungsfrei zu machen und gegen Wiedereinschalten zu sichern.

Mögliche Ursachen eines nicht gefahrlosen Betriebes sind: sichtbare Beschädigungen am Produkt, das Produkt flackert, Rauch entsteht, Knistergeräusche hörbar.

Die Leuchte darf nicht in Räumen, in denen brennbare Gase, Dämpfe oder große Staubentwicklung besteht betrieben werden, da Explosionsgefahr besteht.

Die Montage der Feuchtraumleuchte darf nur an stabilen Oberflächen wie Mauerwerk, Betonwänden, -decken etc. und nur mit geeigneten Schrauben und Dübeln erfolgen.

Die Feuchtraumleuchte ist nicht UV-beständig und darf keiner direkten Sonneneinstrahlung ausgesetzt werden.

HINWEISE ZUR GARANTIE

Bitte beachten Sie unsere Garantiebedingungen: <https://www.ledxon.de/garantie/>

IMPORTANT NOTES

Installation may only be carried out by an authorized electrician. The damp-proof luminaire is fastened with the enclosed retaining clips.

Before electrical installation or cleaning, the circuit must be disconnected from the mains and secured against being switched on again.

Check for any damage before commissioning. If there is damage to the cable or electrical parts or the cover, do not put the light into operation.

Modifications to the lamp will void the warranty. If safe operation of the lamp is no longer possible, it must be de-energized by switching off the circuit breaker or unscrewing the fuse and secured against being switched on again.

Possible causes of non-hazardous operation are: visible damage to the product, the product flacking, smoke developing, crackling noises audible.

The luminaire must not be operated in rooms where flammable gases, vapors or large amounts of dust are present, as there is a risk of explosion.

The damp-proof luminaire may only be mounted on stable surfaces such as masonry, concrete walls, ceilings, etc. and only with suitable screws and dowels.

The damp-proof luminaire is not UV-resistant and must not be exposed to direct sunlight.

WARRANTY NOTES

Please refer to our warranty conditions on: <https://www.ledxon.de/en/guarantee/>

ENERGIEKENNZEICHNUNG / ENERGY LABELING

Artikelnummer	EEK	Info	EPREL
9100796	Dieses Produkt enthält eine Lichtquelle der Energieeffizienzklasse D.	Lichtquelle und Betriebsgerät nicht austauschbar.	https://eprel.ec.europa.eu/qr/941391
9100797	Dieses Produkt enthält eine Lichtquelle der Energieeffizienzklasse D.	Lichtquelle und Betriebsgerät nicht austauschbar.	https://eprel.ec.europa.eu/qr/941392